

INFLUENCIA DE LA ESTANCIA EN LISTA DE ESPERA EN LA MORBIMORTALIDAD POST-TRASPLANTE PULMONAR

Diego Murillo, Hugo Darío Guamán, Guadalupe Carrasco, Francisco J. García, Paula Moreno, Antonio Álvarez, Francisco Javier Algar, Francisco Cerezo, Carlos Baamonde, Ángel Salvatierra V.

Unidad de Trasplante Pulmonar. Hospital Universitario Reina Sofía. Córdoba



OBJETIVO

Determinar si el tiempo de estancia en lista de espera (LE) influye en la morbilidad y supervivencia a largo plazo de pacientes sometidos a trasplante pulmonar.

MÉTODOS

Estudio retrospectivo y observacional de los pacientes sometidos a trasplante pulmonar durante un periodo de 20 años (enero 1994 - dic. 2014).

Se eligieron 143 pacientes con EPOC, 120 con Fibrosis Quística (FQ) y 118 con Fibrosis Pulmonar (FPI).

Se recogieron datos demográficos, variables preoperatorias, intra y postoperatorias.

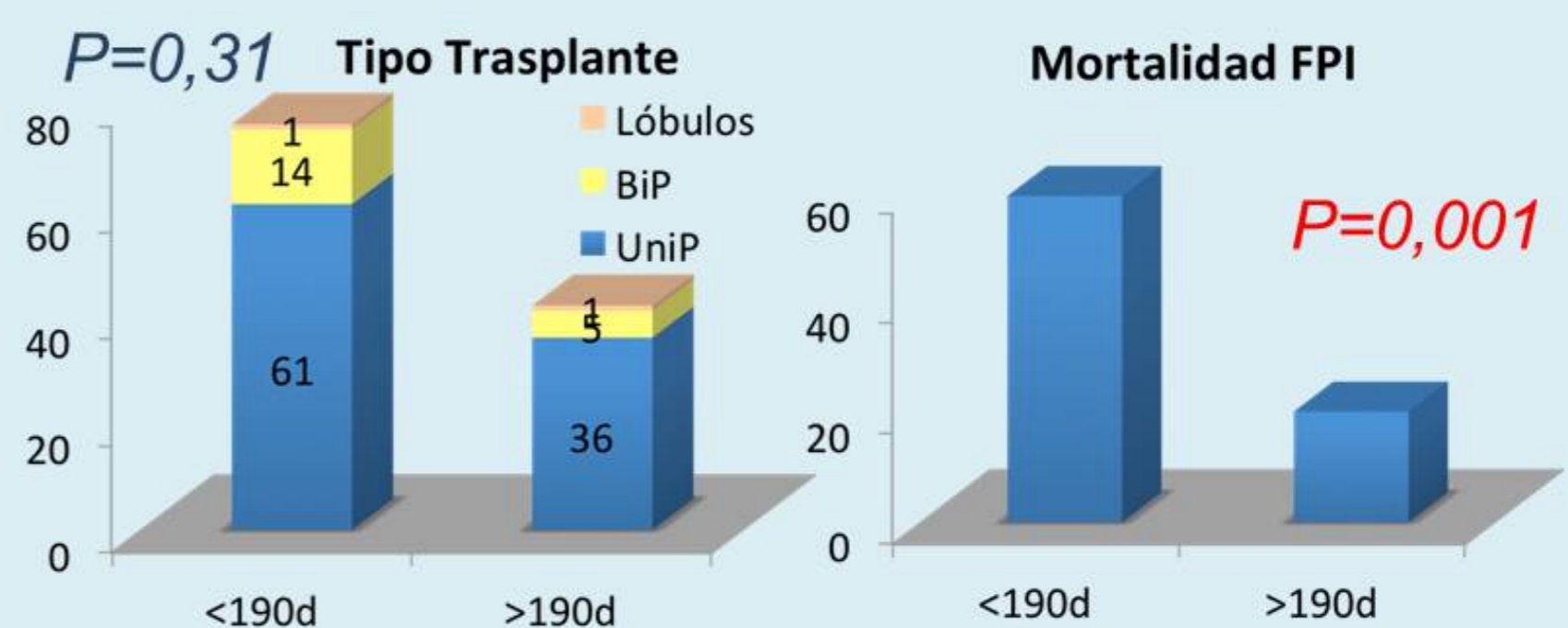
Se realizó un análisis diferencial intragrupos estableciendo como punto de corte de la media de estancia en LE para cada grupo de estudio: 190 días para FPI y EPOC y 300 días para FQ.

Se realizó un estudio univariante con pruebas Chi², t de student, y análisis de supervivencia con Kaplan-Meier y long-rank test.

RESULTADOS

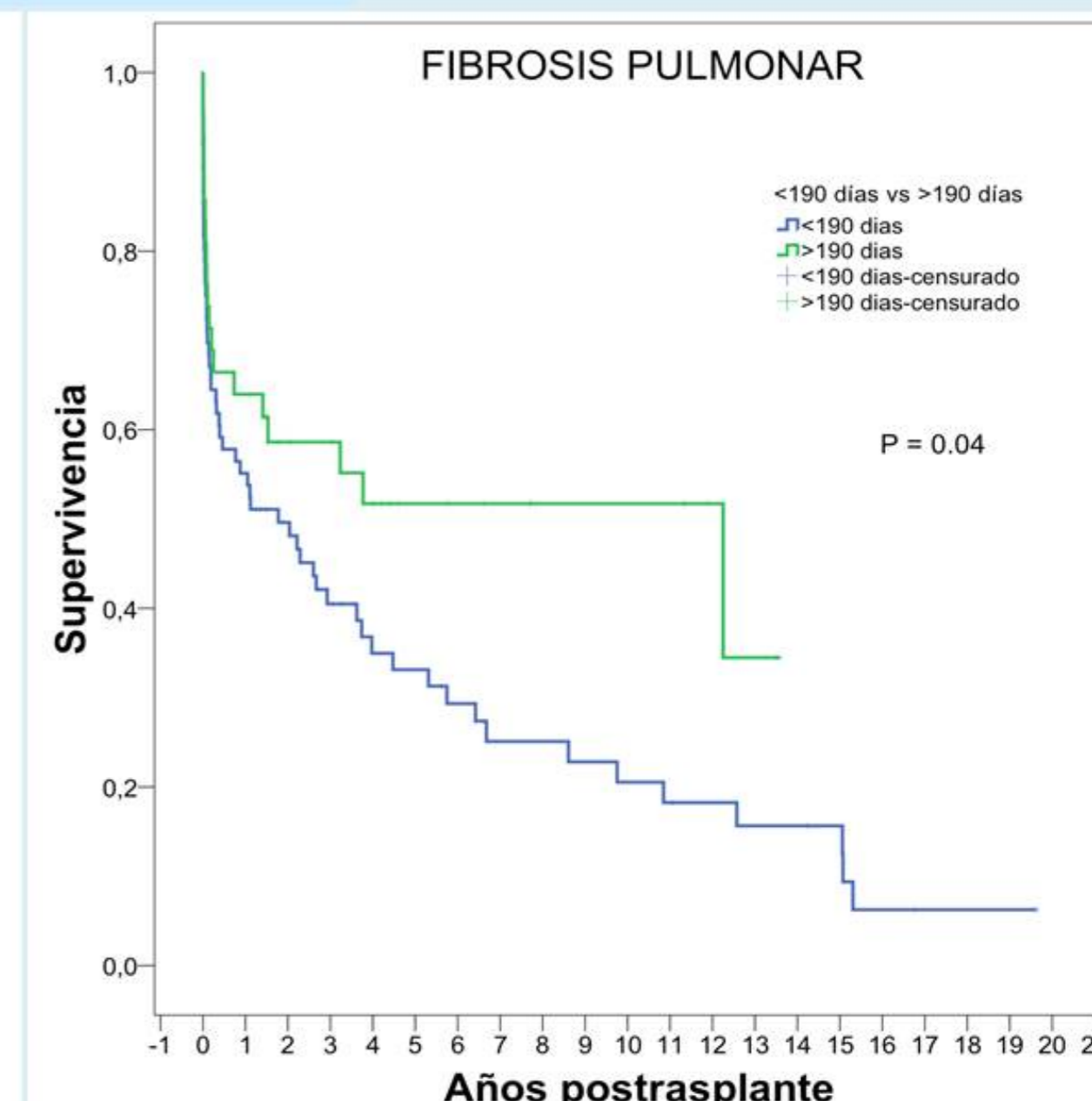
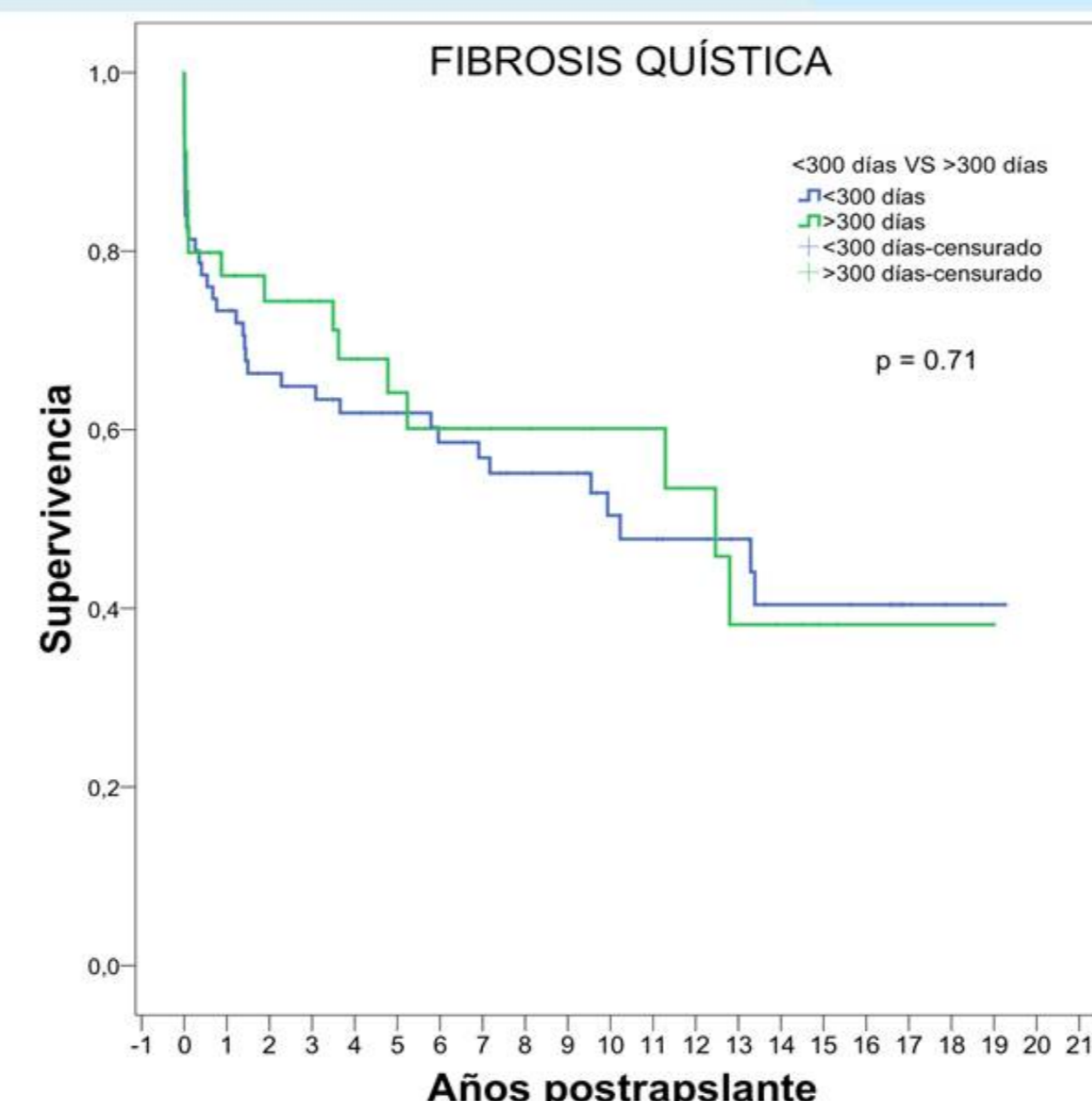
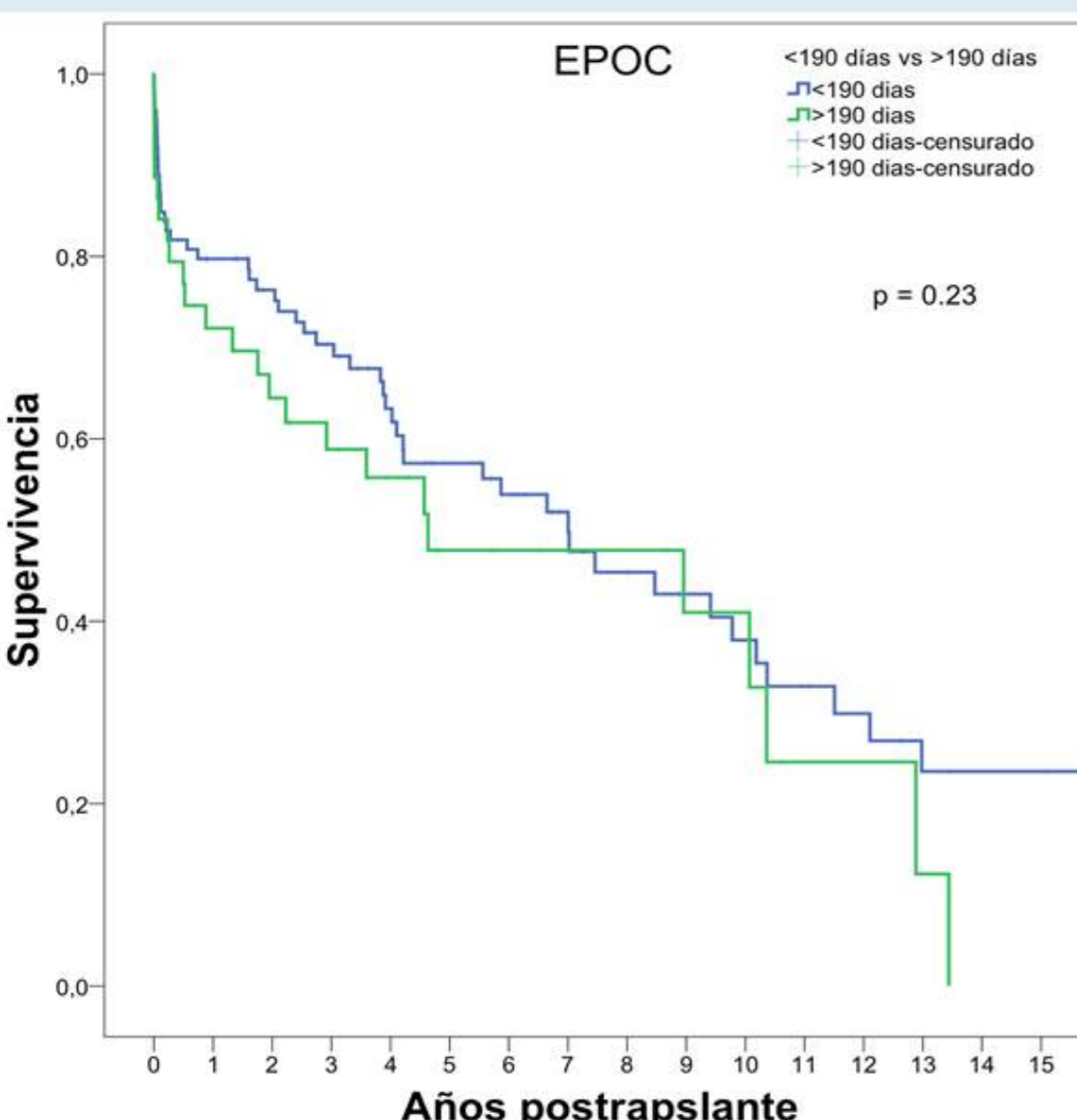
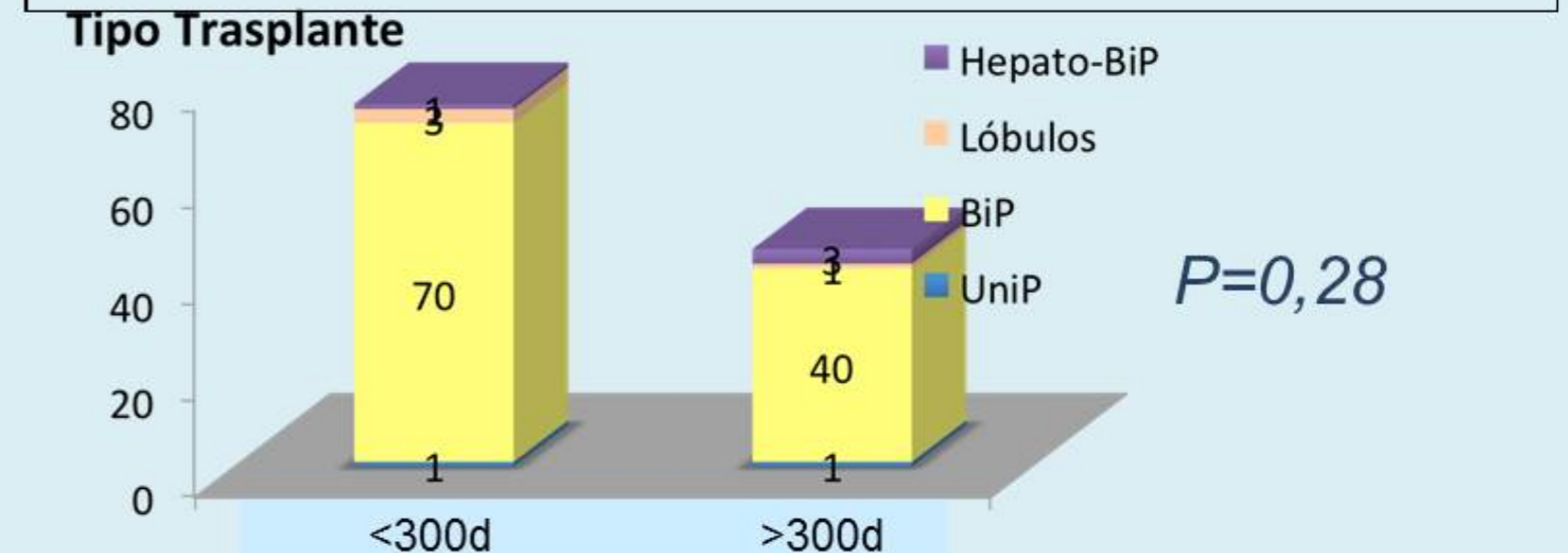
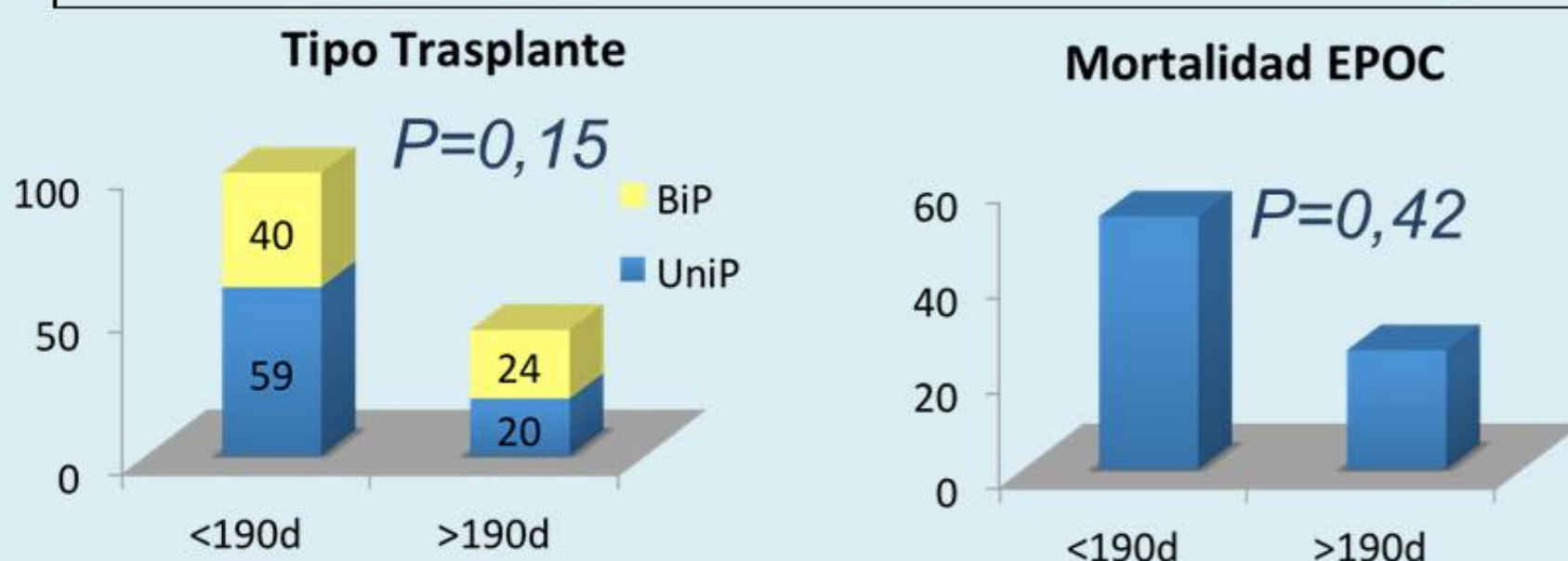
El tiempo en LE para pacientes con EPOC fue 189 ± 223 días, para pacientes con FQ 318 ± 365 días, y para pacientes con FPI 176 ± 188 días (p < 0.001)

FPI	<190d (n=76)	≥190d (n=42)	p
DONANTE			
Edad (años)	50 ± 11	54 ± 10	0,09
Sexo (Hombre/Mujer)	32/40	17/24	0,45
Grupo sanguíneo O/A/B/AB	18/45/9/4	21/16/4/1	0,02
PaO ₂ /FiO ₂ donante	454 ± 71	484 ± 79	0,04
RECEPTOR			
Edad (años)	50 ± 11	54 ± 10	0,09
Sexo (Hombre/Mujer)	57/19	33/9	0,42
Tx urgente	6 (%)	6 (%)	0,06
Bypass	6 (8%)	6 (14%)	0,22
T° Isquemia (min) 1°	321 ± 59	307 ± 65	0,28
T° Isquemia (min) 2°	481 ± 50	452 ± 78	0,34
T° UCI (días)	12 ± 17	12 ± 10	0,89
Duración VM receptor	104 ± 251	38 ± 39	0,20
T° Hospital (días)	37 ± 32	33 ± 19	0,57



EPOC	<190d (n=99)	≥190d (n=44)	p
DONANTE			
Edad (años)	40 ± 15	42 ± 15	0,45
Sexo (Hombre/Mujer)	63/34	33/10	0,11
Grupo sanguíneo O/A/B/AB	24/63/9/3	26/10/7/1	<0,001
PaO ₂ /FiO ₂ donante	469 ± 78	468 ± 77	0,95
RECEPTOR			
Edad (años)	55 ± 7	56 ± 6	0,22
Sexo (Hombre/Mujer)	81/18	38/6	0,34
Tx urgente	2 (%)	1 (%)	0,68
Bypass	3 (3%)	6 (13%)	0,02
T° Isquemia (min) 1°	300 ± 62	295 ± 46	0,69
T° Isquemia (min) 2°	420 ± 83	436 ± 58	0,40
T° UCI (días)	10 ± 10	12 ± 12	0,36
Duración VM receptor	50 ± 97	41 ± 53	0,59
T° Hospital (días)	34 ± 20	46 ± 35	0,04

FQ	<300d (n=75)	≥300 (n=45)	p
DONANTE			
Edad (años)	26 ± 14	29 ± 14	0,36
Sexo (Hombre/Mujer)	37/33	17/27	0,09
Grupo sanguíneo O/A/B/AB	22/43/6/4	26/12/6/1	0,008
PaO ₂ /FiO ₂ donante	490 ± 78	498 ± 78	0,59
RECEPTOR			
Edad (años)	19 ± 7	21 ± 8	0,21
Sexo (Hombre/Mujer)	37/38	19/26	0,28
Tx urgente	20 (%)	7 (%)	0,11
Bypass	29 (38%)	19 (42%)	0,42
T° Isquemia (min) total	474 ± 78	425 ± 65	0,001
T° UCI (días)	13 ± 9	16 ± 22	0,33
PaO ₂ /FiO ₂	283 ± 133	325 ± 146	0,99
T° Hospital (días)	39 ± 28	39 ± 27	0,99
Mortalidad	59	20	0,001



CONCLUSIÓN

La estancia en LE de trasplante pulmonar en pacientes con FQ duplica la de los pacientes con EPOC y FPI. Los pacientes con FPI con menor estancia en LE presentan una mayor mortalidad posttrasplante y peor supervivencia, probablemente debido a su peor situación clínica preoperatoria.