

# CARACTERÍSTICAS DIFERENCIALES DEL CÁNCER DE PULMÓN EN PACIENTES EPOC

Marijuan E<sup>1</sup>, Llaguno O<sup>1</sup>, Murga I<sup>1</sup>, Gómez A<sup>1</sup>, Sánchez C<sup>1</sup>, Lobo JL<sup>1</sup>, Sobradillo P<sup>1</sup>, Bravo D<sup>1</sup>

1: S. de Neumología del H.Universitario de Alava.

## INTRODUCCIÓN:

El cáncer de pulmón y la EPOC comparten un mismo factor de riesgo, el tabaquismo, siendo, además, la EPOC un marcador de riesgo independiente para desarrollar cáncer de pulmón.

## OBJETIVOS:

- Analizar las características epidemiológicas y de presentación así como la supervivencia de los pacientes con neoplasia pulmonar primaria y EPOC.
- Comparar los datos obtenidos con los de pacientes sin EPOC.

## MATERIAL Y MÉTODOS:

Estudio retrospectivo y descriptivo en el que se recogieron los pacientes con diagnóstico de neoplasia pulmonar primaria, incluidos en el Comité de Tumores Pulmonares desde Septiembre de 2011 hasta Diciembre de 2013. Se recogieron distintas variables epidemiológicas, clínicas y funcionales así como los datos de supervivencia. Las variables se describen como porcentajes, media y desviación estándar y para las comparaciones entre grupos se realizan las pruebas de Chi-cuadrado y de Mann-Whitney, según las variables a comparar. Se realizó el estudio de supervivencia mediante las gráficas Kaplan-Meier.

## RESULTADOS:

**Tabla 1:** Características generales de la muestra de pacientes con cáncer y de pacientes EPOC y no EPOC.

		Total (n=201)	EPOC (n=63)	No EPOC (n=138)	P
Sexo	Hombres	157 (78.1%)	53 (84.1%)	104 (75.4%)	ns
	Mujeres	44 (21.9%)	10 (15.9%)	34 (24.6%)	
Edad		64,57±10,3	63.33±9.53	63.30±10.44	ns
Tabaquismo	Si	79 (39.5%)	25 (40.3%)	54 (39.1%)	0.018
	No	16 (8%)	0 (0%)	16 (11.6%)	
	Ex	105 (52.5%)	37 (59.7%)	68 (49.3%)	
IA		46,02±25,1	53.95 ± 3.540	42.09 ± 2.160	0,003
Neoplasia previa	Si	39 (19.4%)	14 (22.2%)	25 (18.1%)	ns
	No	162 (80.6%)	49 (77.8%)	113 (81.9%)	
Asintomáticos	Si	63 (31.3%)	21 (33.3%)	42 (30.4%)	ns
	No	138 (68.7%)	42 (66.7%)	96 (69.6%)	
FEV1		77,53±23,2	67.74±17.68	86.44±21.92	<0.001
DLCO		74,72±23,3	67.60±21.18	80.90±23.54	<0.015
Estadaje	I	35 (19.6%)	9 (26.8%)	20 (16.4%)	ns
	II	11 (6.2%)	4 (7.2%)	8 (5.7%)	
	III	43 (29.8%)	13 (23.2%)	40 (32.7%)	
	IV	78 (43.8%)	24 (42.9%)	54 (44.3%)	
Fallecimiento	Si	94 (47.5%)	40 (64.5%)	54 (39.7%)	0.001
	No	104 (52.5%)	22 (35.5%)	82 (60.3%)	
Tiempo de supervivencia (días)		549,98 ±212.87	531.4 ± 56.99	1014 ± 320.3	< 0.000

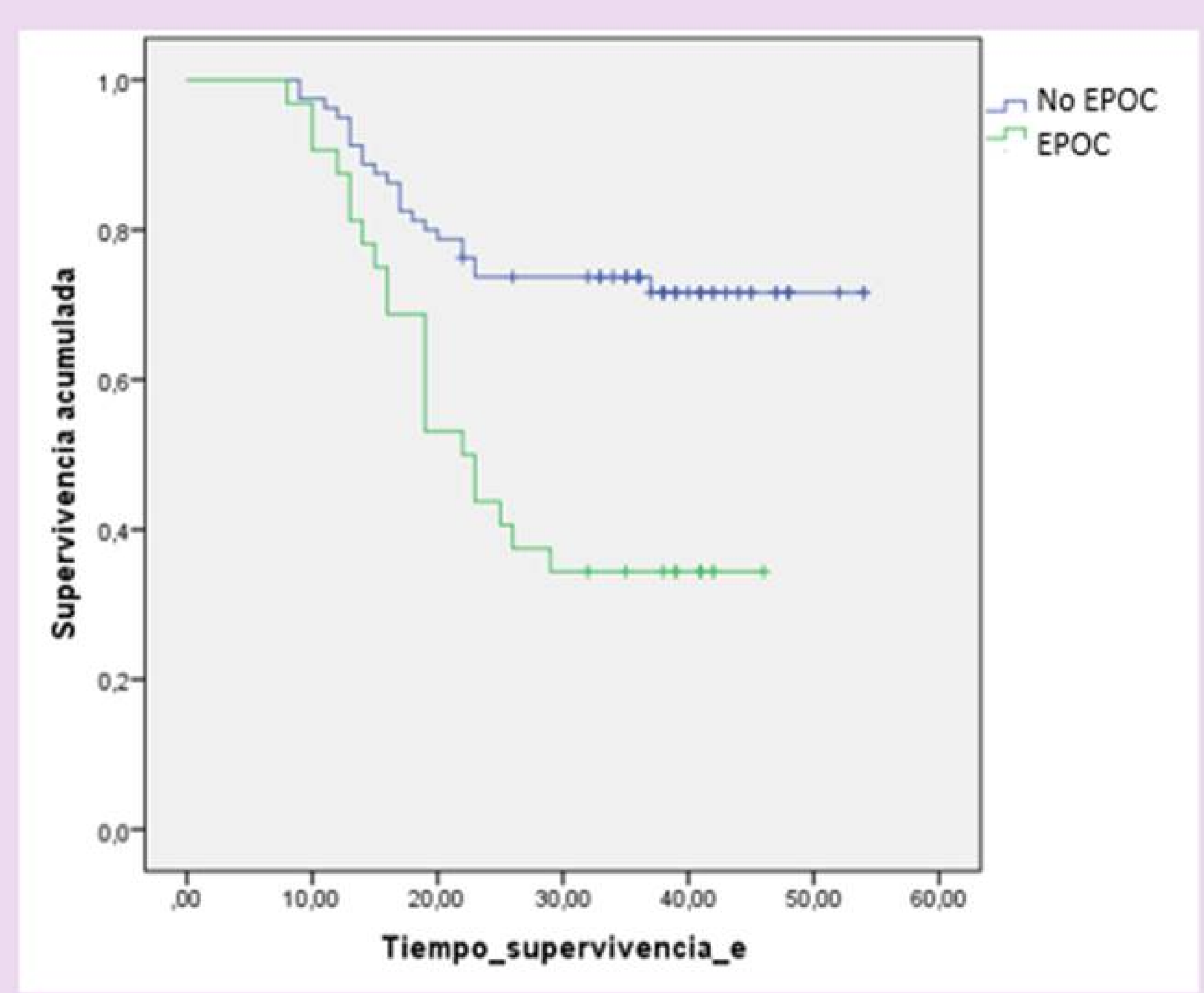
**Tabla 2:** Tipo histológico en pacientes con EPOC en función del FEV1

	FEV1 >80%	FEV1 50-80%	FEV1 30-50%	FEV1 <30%
Adenocarcinoma	4 (50%)	9 (25%)	2 (18.2%)	1 (100%)
Epidermoide	3 (37.5%)	16 (44.4%)	2 (18.2%)	0 (0%)
Microcítico	1 (12.5%)	4 (11.1%)	4 (36.4%)	0 (0%)
Otros	0 (0%)	7 (19.4%)	3 (27.3%)	0 (0%)

**Tabla 3:** Estadío en pacientes con EPOC en función del FEV1

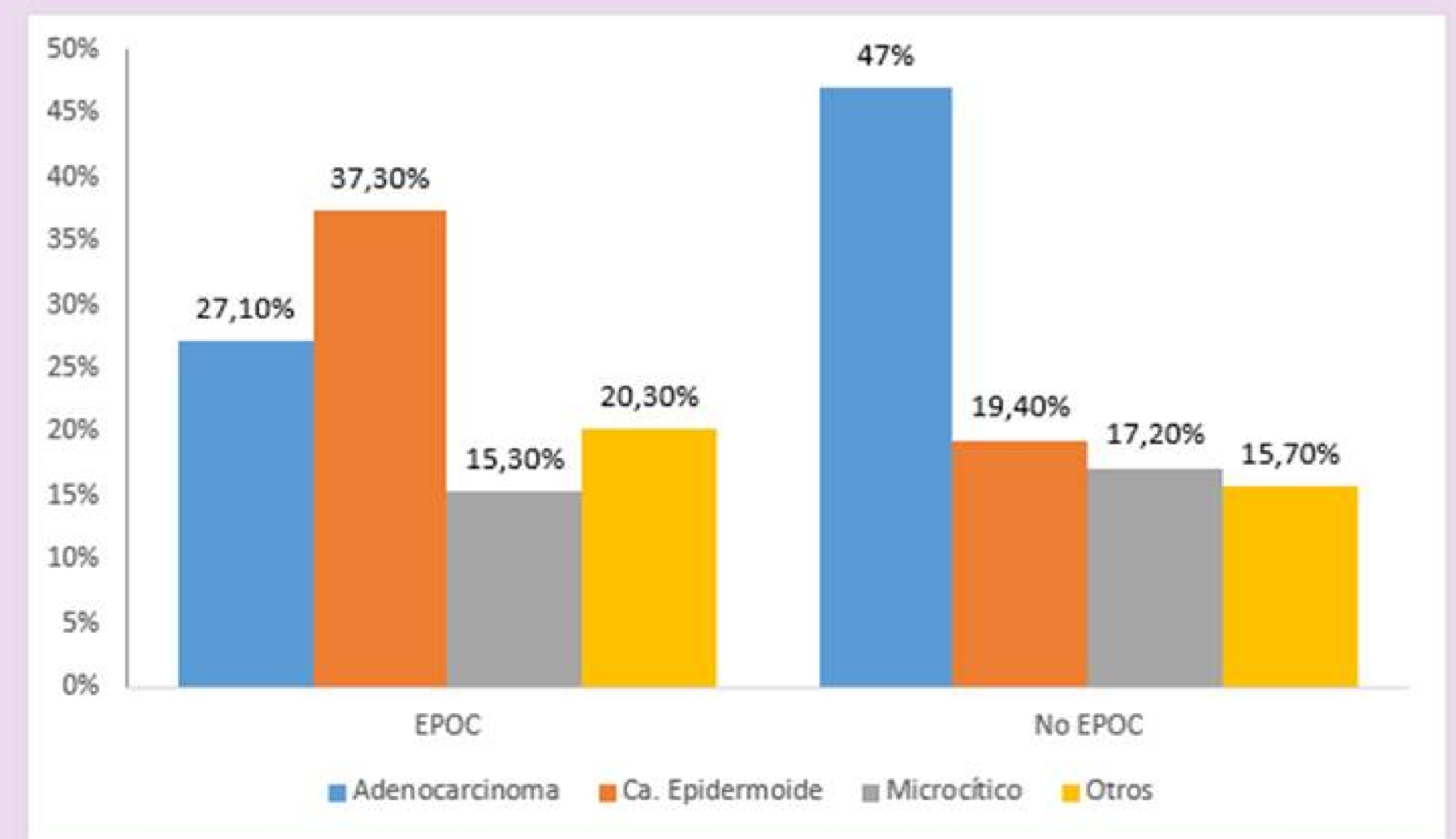
	FEV1 >80%	FEV1 50-80%	FEV1 30-50%	FEV1 <30%
Estadio I	3 (42.9%)	9 (25.7%)	3 (30%)	0 (0%)
Estadio II	1 (14.3%)	2 (5.7%)	1 (10%)	0 (0%)
Estadio III	1 (14.3%)	9 (25.7%)	3 (30%)	0 (0%)
Estadio IV	2 (28.6%)	15 (49.2%)	3 (30%)	1 (100%)

**Tabla 4:** Curva de supervivencia de los pacientes con y sin EPOC.



p<0.000

**Tabla 5:** Histología en los pacientes EPOC y los pacientes sin EPOC.



p=0.02

## CONCLUSIONES:

- La prevalencia de pacientes con diagnóstico concomitante de EPOC y cáncer es del 31.3%.
- La estirpe histológica más frecuente en los pacientes con EPOC fue el epidermoide y en los no EPOC el adenocarcinoma.
- No se observan diferencias significativas en el estadaje ni en la histología en función de la gravedad de la obstrucción al flujo aéreo.
- Los pacientes con EPOC presentan menor supervivencia que los sin EPOC.