



*Bernabé Barrios MJ, *Bengoechea Calafell A, *Calderón Alcalá M, *Nieto Barbero A, *Morales Chacón B, **Serrano García I, *Álvarez-Sala JL.

*Servicio de Neumología. Unidad de Técnicas Endoscópicas. Hospital Clínico San Carlos. Universidad Complutense de Madrid.

**Unidad de Investigación. Hospital Clínico San Carlos. Madrid.

Introducción

En algunos estudios, las características ecográficas de las adenopatías hiliares y mediastínicas evaluadas por la USEB han demostrado ser útiles para predecir enfermedad tumoral o granulomatosa.

El objetivo de este estudio ha sido evaluar si existen diferencias entre las características ecográficas de las adenopatías secundarias a neoplasia frente a las encontradas en enfermedades no tumorales.

Material y métodos

Estudio descriptivo retrospectivo y análisis univariado.

Se incluyeron un total de 70 pacientes con diversas patologías diagnosticados por la USEB.

Todos los pacientes presentaban adenopatías mediastínicas e hiliares por TAC, y el 67% tenían captación patológica en PET.

Todas las adenopatías fueron valoradas mediante un anatomopatólogo in situ (ROSE).

Se recogieron las características relativas al tamaño, la forma, la ecogenicidad, y los márgenes de las mismas.

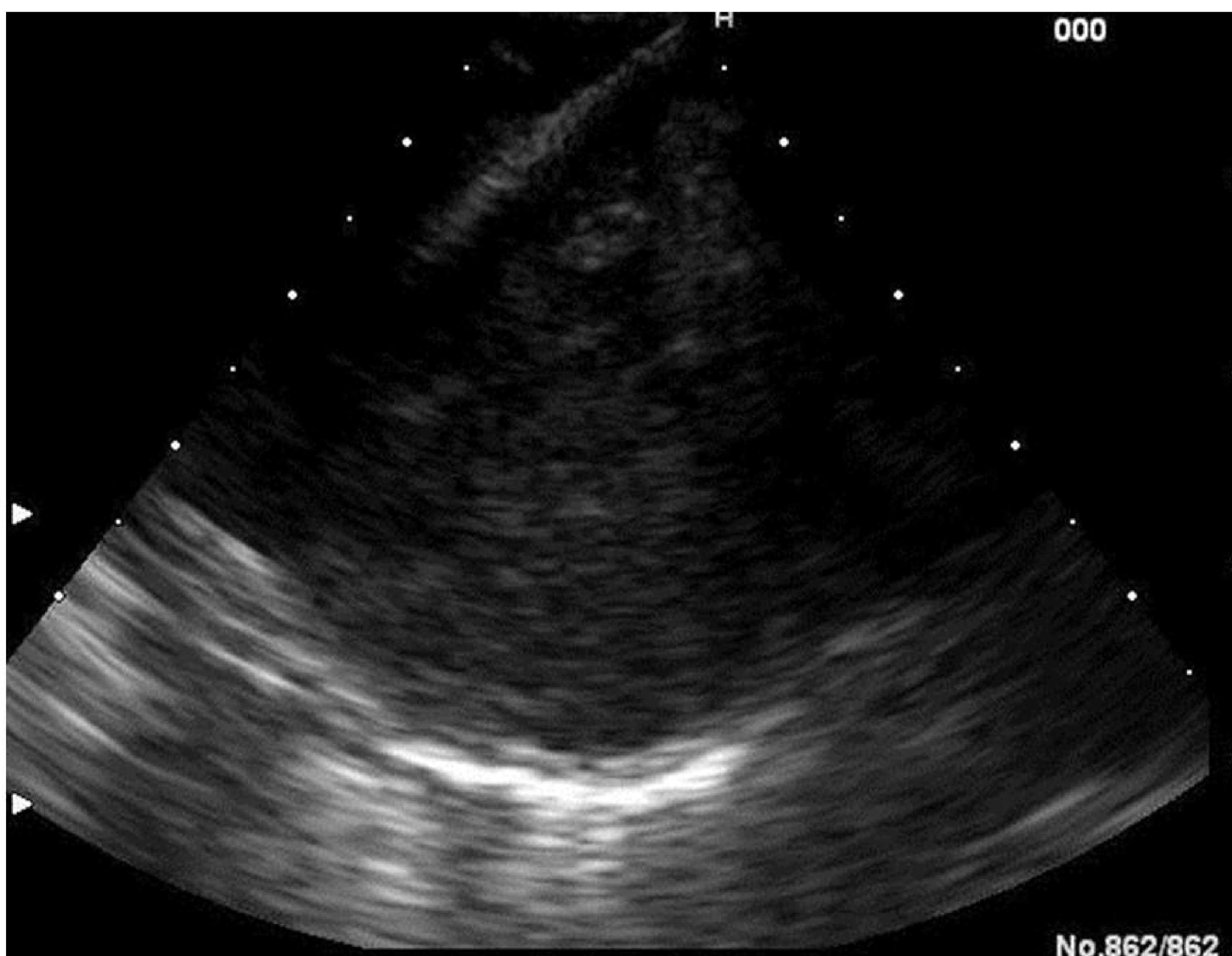


Figura 1. PATb guiada por USEB de adenopatía subcarinal con aguja de 22G.

Resultados

La USEB fue diagnóstica para patología maligna en 43 pacientes (61,4%) y para enfermedad granulomatosa no neoplásica en 27 pacientes (38,6%).

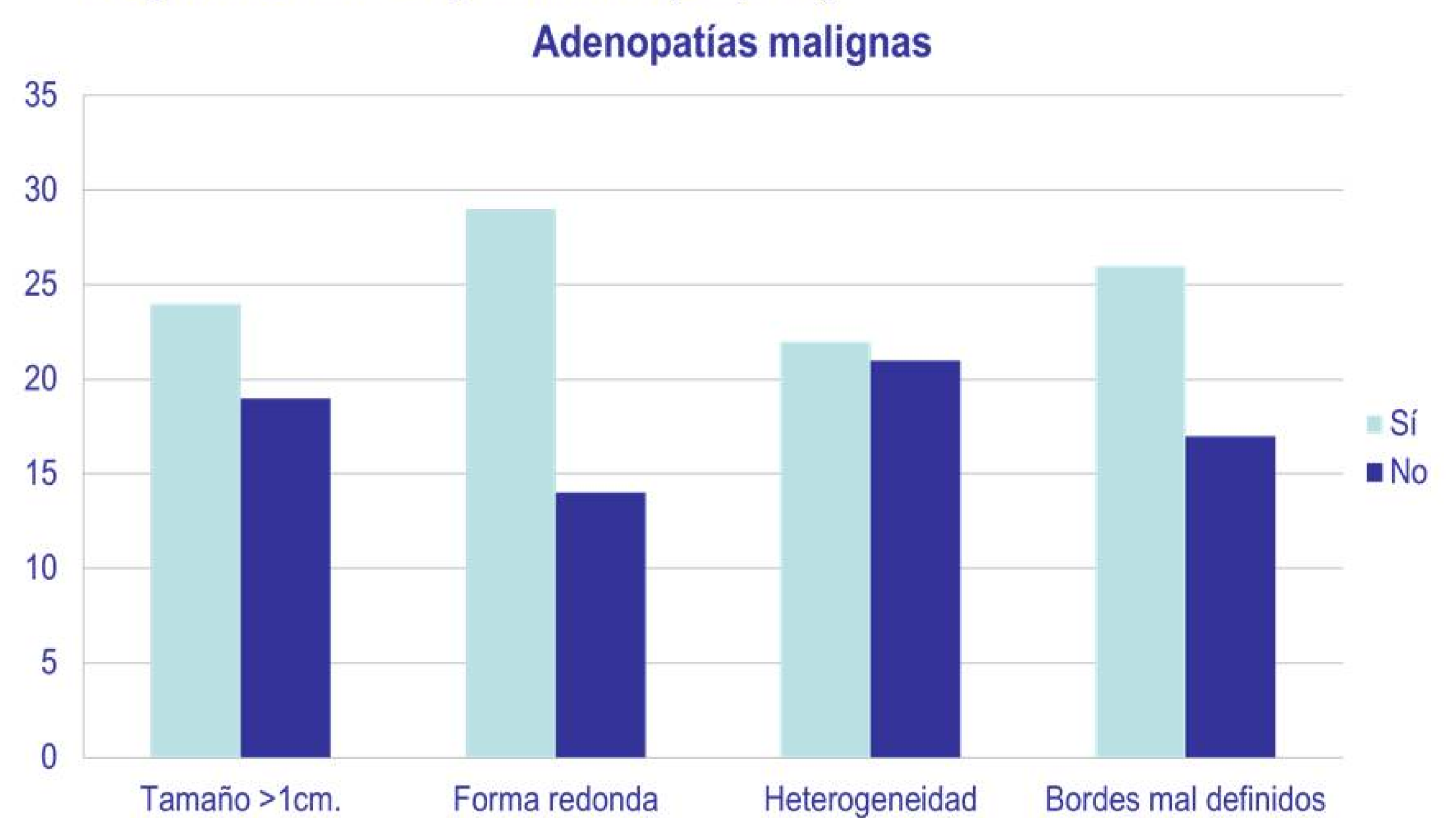


Figura 2. Características ecográficas de las adenopatías malignas

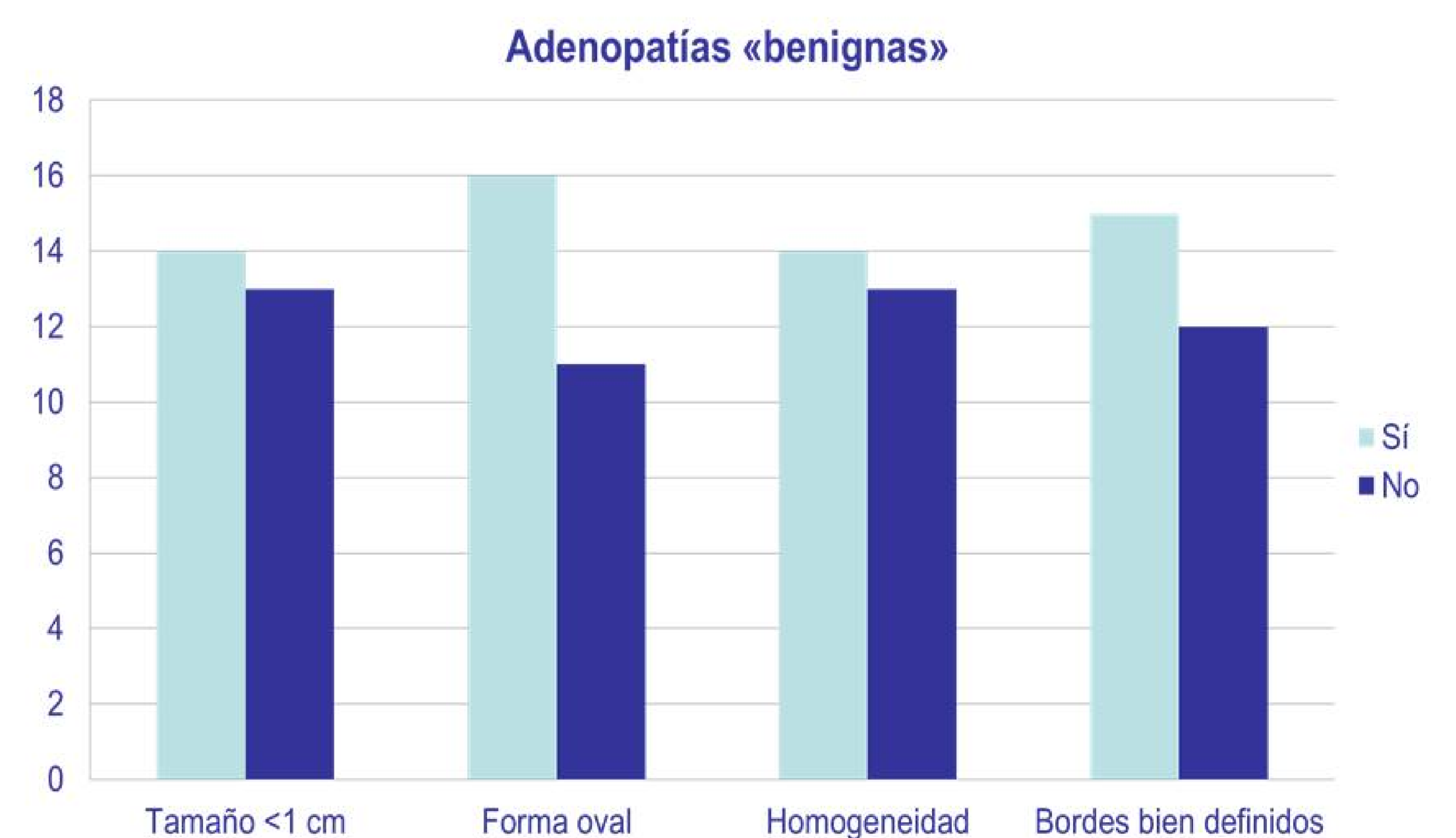


Figura 3. Características ecográficas de las adenopatías no malignas

No se encontraron diferencias significativas entre las características ecográficas de las adenopatías tumorales frente a las no tumorales ($p>0,05$).

Conclusiones

Las características ecográficas más frecuentes observadas en las adenopatías secundarias a enfermedad tumoral han sido: tamaño >1cm, forma redonda, heterogeneidad y los bordes mal definidos. Por el contrario, en enfermedades granulomatosas destaca un tamaño <1cm, forma oval, bordes bien definidos y la homogeneidad.

Aunque analizando las características ecográficas de las adenopatías visualizadas con la USEB podemos obtener una orientación inicial sobre su etiología, en nuestro centro no encontramos diferencias estadísticamente significativas en ambos grupos.