

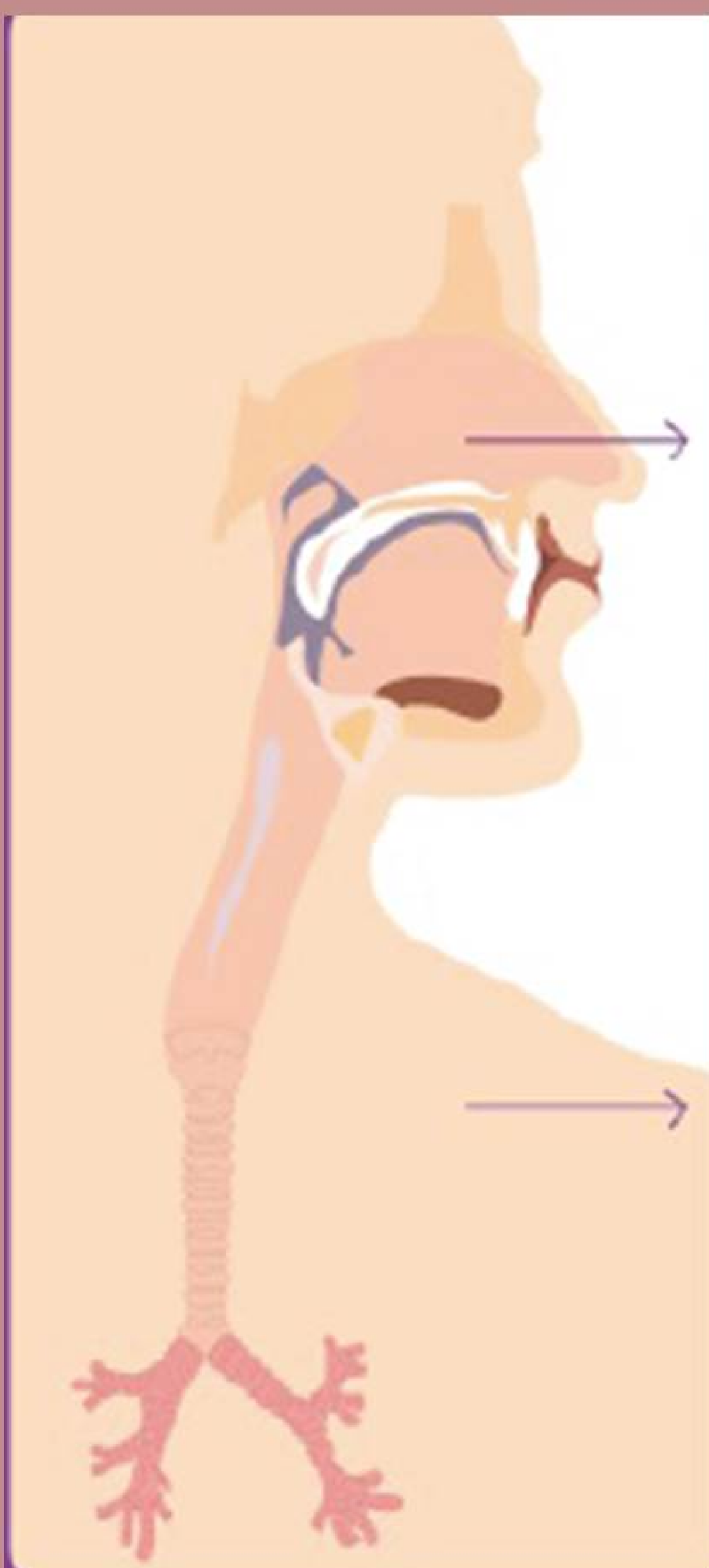


FACTORES PREDICTORES A LARGO PLAZO DE RINITIS EN PACIENTES DIAGNOSTICADOS DE ASMA BRONQUIAL

Ferrer Galván, M. Álvarez Gutiérrez, F.J. ,Romero Falcón A., Barrera Mancera M., Parra Pérez M., García Maldonado A.I., Sáez Díaz A., Medina Gallardo J.F
Unidad de ASMA. UMQER. Hospital Universitario Virgen del Rocío. Sevilla

INTRODUCCIÓN

Es conocido como la rinitis y el asma bronquial coexisten frecuentemente. Habitualmente la rinitis precede el desarrollo de asma, aunque existen casos con asma y sin rinitis, estando poco estudiado los factores que predicen el desarrollo de ambas patologías.



EPIDEMIOLOGÍA

ANATOMÍA

INMUNOPATOLOGÍA

FISIOLOGÍA