



Metástasis cerebrales en pacientes intervenidos de Adenocarcinoma de pulmón

López, V.¹; López, X.¹; Jiménez, I.¹; Mosquera, C.¹; Panizo, A.²; Cascante, J.A.¹; Cebollero, P.¹; Hueto, J.¹
1: Servicio de Neumología Complejo Hospitalario de Navarra (CHN). 2: Servicio de Anatomía Patológica CHN

Introducción y Objetivos

Las metástasis (MTX) cerebrales son frecuentes en los pacientes con Adenocarcinoma (ADC) de pulmón. Nuestro objetivo fue evaluar los pacientes que desarrollaron metástasis tras la intervención quirúrgica con intención curativa, sus características y el momento en el que se desarrollaron.

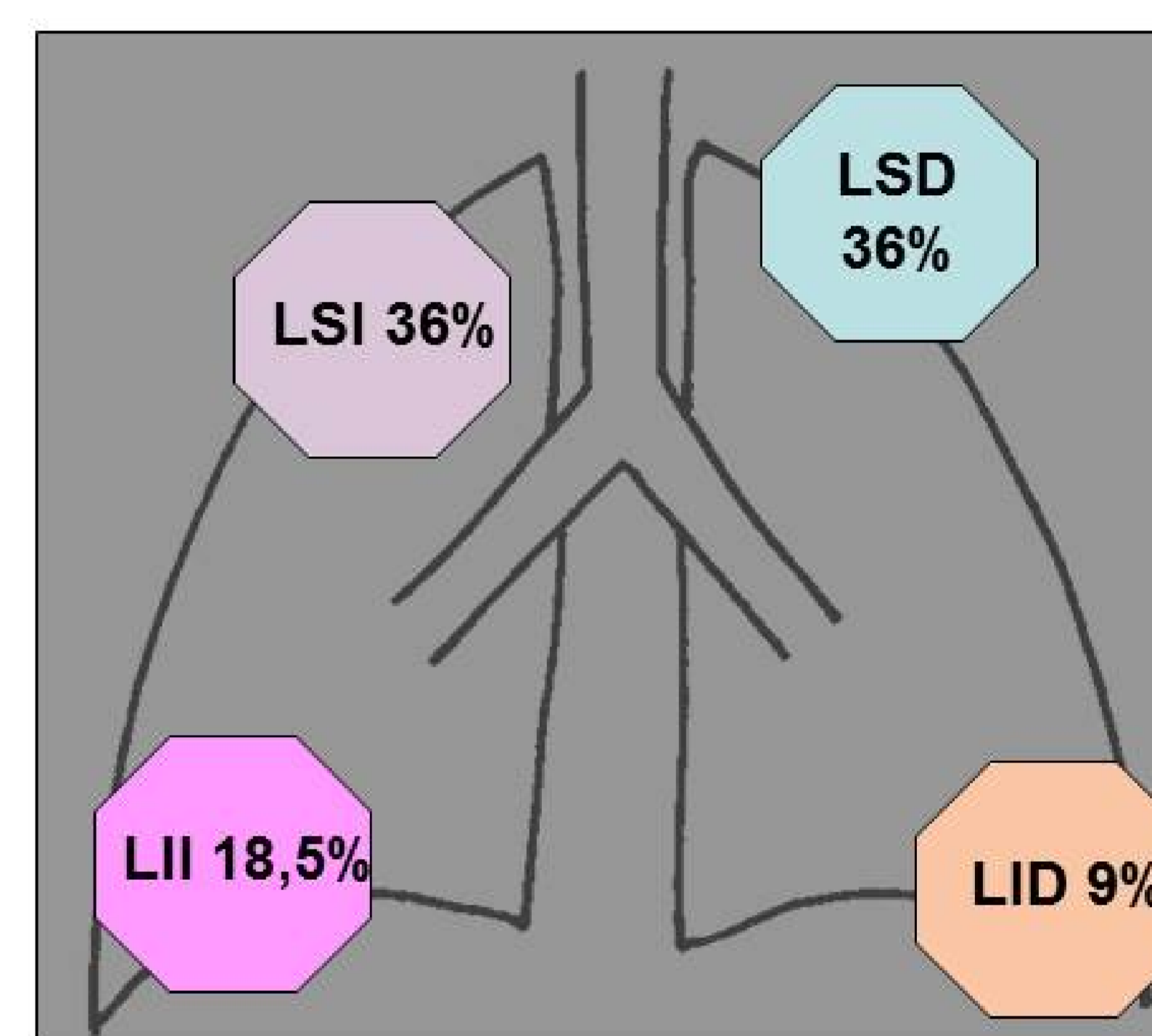
Material y Métodos

Estudio observacional realizado a lo largo de un periodo de 5 años (2009-2014) en el que se incluyeron 186 pacientes intervenidos quirúrgicamente por ADC de pulmón en nuestro hospital. Se seleccionaron los pacientes que desarrollaron MTX cerebrales. Se excluyeron aquellos que debutaron con MTX cerebrales en el momento del diagnóstico.

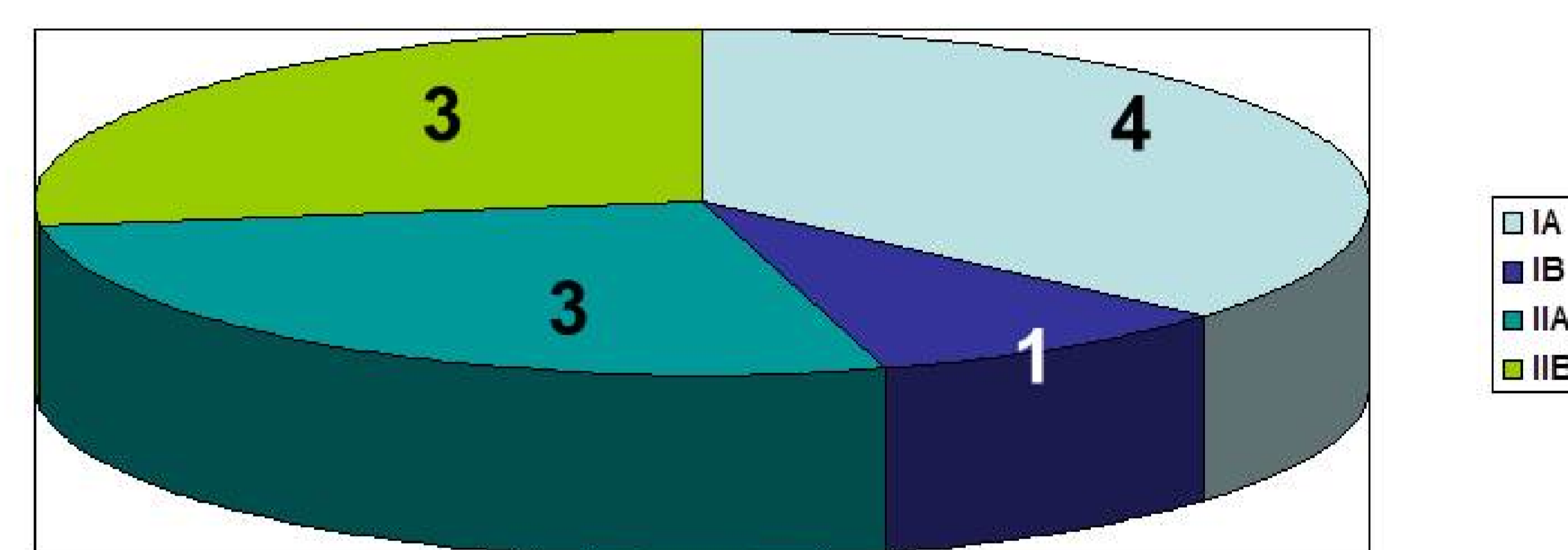
Resultados

11 pacientes desarrollaron MTX cerebrales

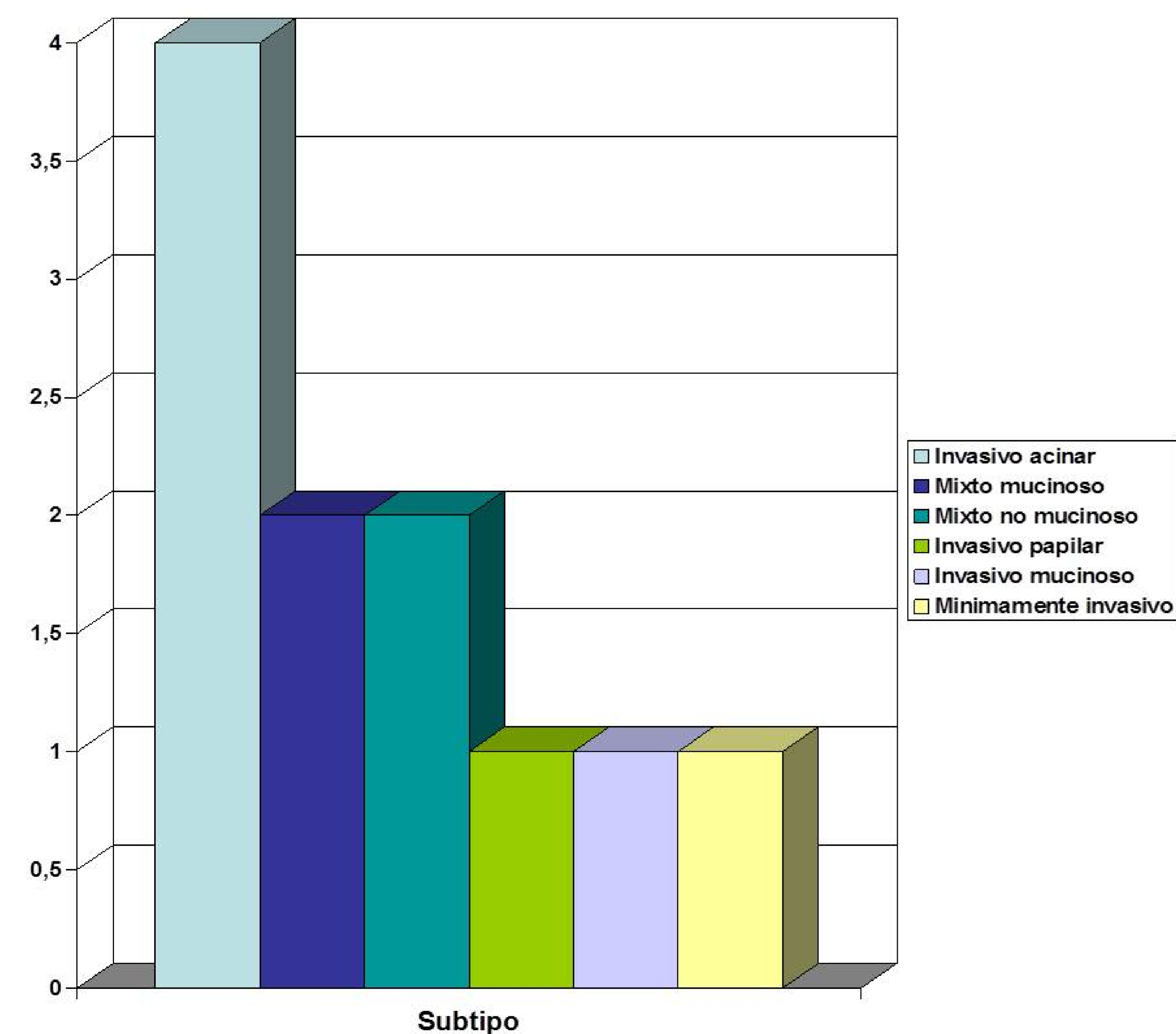
- 54,5 % hombres
- 65±9 años
- 27,2% fumadores
- Tamaño medio tumoral 34 ± 22 mm
- En la PET/TC la captación tumoral fue de SUVmax de 8.8±22
- Ninguno de los pacientes presentaban síntomas neurológicos al diagnóstico
- 4 pacientes (36%) se le realizó estudio molecular (EGFR)→(-)
- Tan solo 1 paciente tenía al momento del diagnóstico TAC cerebral que descartaba la existencia de MTX cerebrales



Localización del tumor primario



Estadio pTNM



Tipo de Intervención	n	%
Lobectomía	8	73
Segmentectomía	2	18
Bilobectomía	1	9

n=11 pacientes

MTX	n	%
Cerebral	7	63,6
Ganglionar/Cerebral	2	18,1
Ósea/Cerebral	1	9,1
Pulmonar/Cerebral	1	9,1

n=11 pacientes

La media de intervalo libre entre el tumor principal y la primera MTX fue 13±8 meses (rango 3-32).

Conclusiones

- En nuestro medio el 6% de los pacientes a los que se les realizó una intervención quirúrgica con intención curativa por ADC de pulmón desarrollaron MTX cerebrales.
- La MTX cerebrales aparecen precozmente.
- Ningún paciente presentó síntomas neurológicos al diagnóstico.