



¿Cómo ha cambiado el cáncer de pulmón en las mujeres en los últimos años?

Gómez Larrauri A¹, Murga Arizabaleta I¹, Marijuán Gómez E¹, Sánchez Vieco C¹, Llaguno Ochandiano O¹, López Picado A², Lobo Beristain JL¹, Sobradillo Ecenarro P¹, Bravo Blanco D¹

¹ Servicio de Neumología, Hospital Universitario Araba. ² Unidad de Investigación, Hospital Universitario Araba

INTRODUCCIÓN

El Cáncer de Pulmón es actualmente el cáncer con mayor mortalidad a nivel mundial tanto en hombres como en mujeres. Tradicionalmente, se ha asociado a una elevada mortalidad en varones, pero debido al aumento del hábito tabáquico en mujeres, los datos se han ido igualando en ambos sexos.

OBJETIVOS

Conocer la evolución del Cáncer de Pulmón en las mujeres comparando las características clínico-epidemiológicas y la supervivencia de dos muestras de pacientes en distintas décadas.

MATERIAL Y MÉTODOS

Se trata de un estudio descriptivo y retrospectivo. Se recogieron dos cohortes de mujeres con diagnóstico de neoplasia pulmonar primaria, presentados en el Comité de Tumores pulmonares del Hospital Universitario de Araba, del año 2000 al 2002 y del año 2011 al 2013. Se recogieron distintas variables clínico-epidemiológicas así como el tiempo de supervivencia a los dos años del diagnóstico. Las variables se describen como porcentajes, media y desviación estándar y para las comparaciones entre grupos se realizaron las pruebas de Chi-cuadrado y t de Student, según las variables a comparar. La supervivencia se valoró en Noviembre 2004 y 2015 respectivamente. Se consideró estadísticamente significativa una $p < 0.05$.

RESULTADOS

Tabla 1: Variables clínicas

	2000-2002 n=23	2011-2013 n=44	P
Edad	62,6 ± 14,4	60,1 ± 9,8	0,408
Hábito tabáquico (n=65):			
No	13 (61,9%)	9 (20,5%)	0,001
Ex-fumador	8 (38,1%)	20 (45,5%)	
Sí	0 (0%)	15 (34,0%)	
IA tabáquico (n=41)	25,0 ± 5,0	33,1 ± 16,8	0,218
Neoplasia previa	2 (8,7%)	2 (4,5%)	-
EPOC (n=65)	2 (9,5%)	10 (22,7%)	0,309
Estadaje:			
I	0 (0%)	1 (2,6%)	0,509
IA	0 (0%)	2 (5,3%)	
IB	2 (10,0%)	4 (10,5%)	
IIA	1 (5,0%)	0 (0%)	
IIB	0 (0%)	3 (7,9%)	
IIIA	1 (5,0%)	10 (26,3%)	
IIIB	6 (30,0%)	5 (13,2%)	
IV	10 (50,0%)	13 (34,2%)	
Fallecimiento	14 (60,9%)	14 (31,8%)	0,022
Mediana de supervivencia (días)	779	775	0,075

Figura 1: Histología

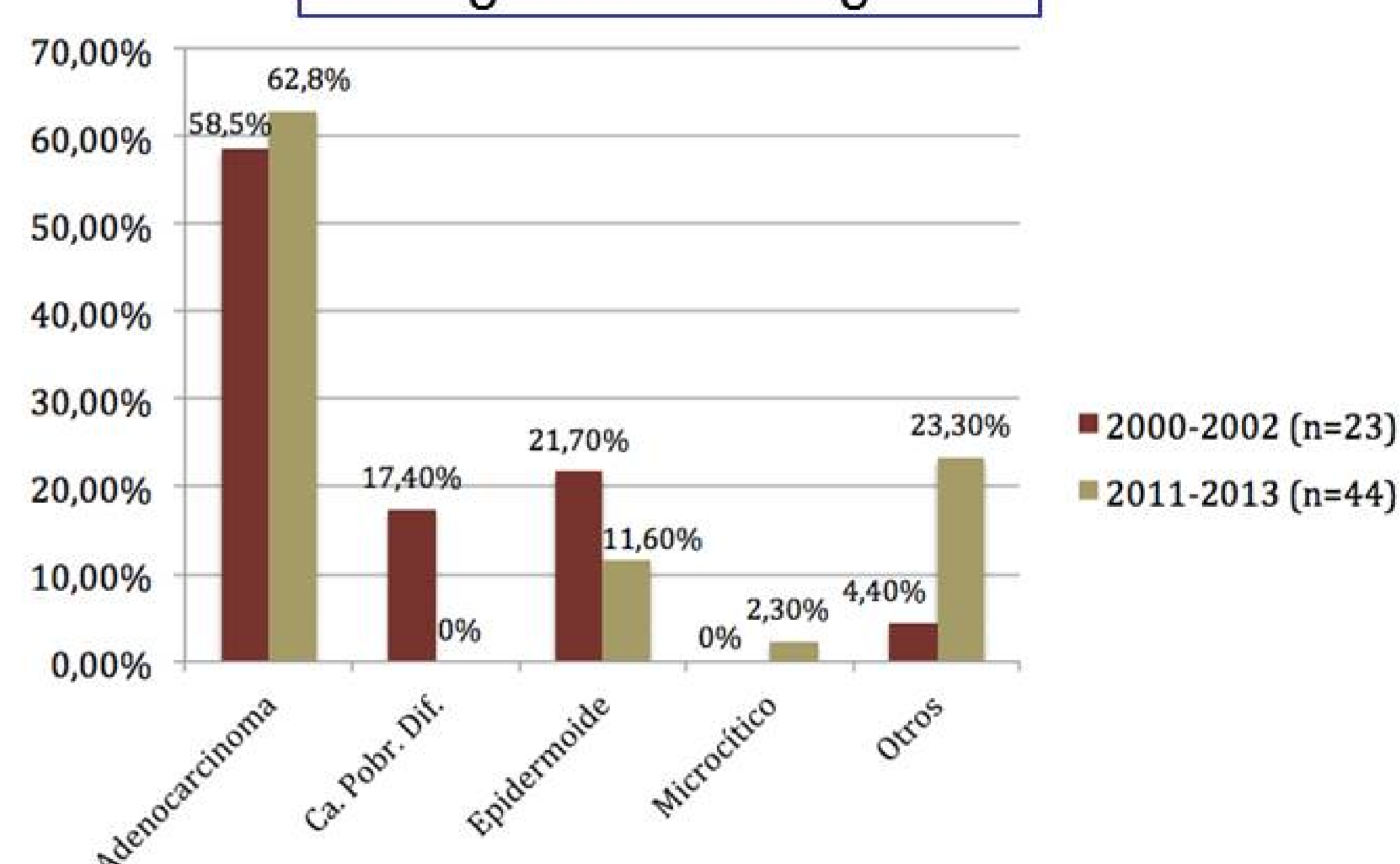
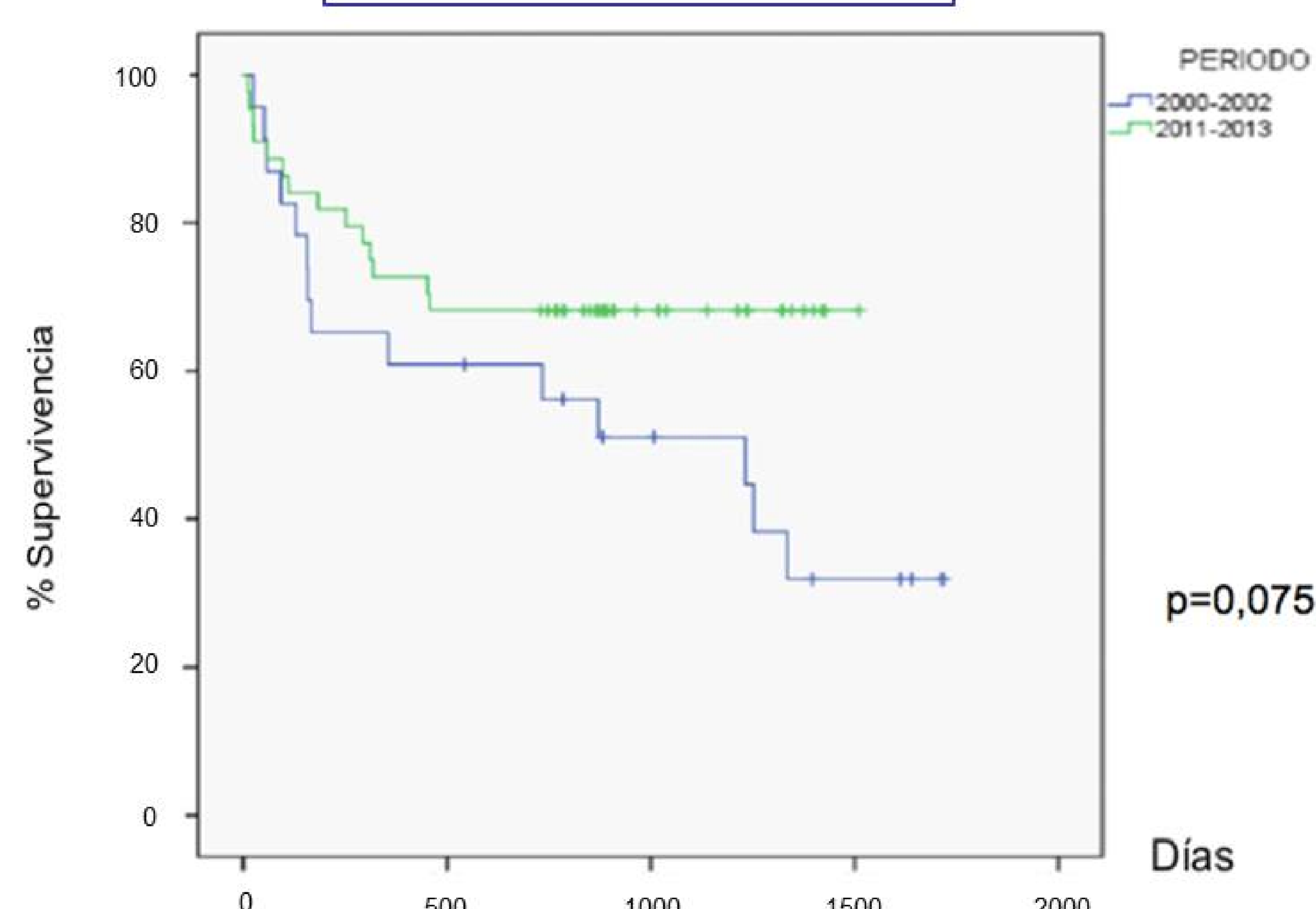


Figura 2: Supervivencia



CONCLUSIONES

- La edad de diagnóstico de cáncer de pulmón en mujeres no se ha modificado.
- Existe un incremento de fumadoras activas aunque la mayoría de las pacientes son exfumadoras. El índice acumulado tabáquico no ha mostrado diferencias significativas.
- El tipo histológico más frecuente sigue siendo el Adenocarcinoma.
- No hay diferencias significativas entre estadios operables e inoperables de cáncer de pulmón en ambas décadas. La mayoría de los tumores se siguen diagnosticando en Estadio IV.
- La supervivencia a dos años en mujeres con cáncer de pulmón no ha mostrado mejoría significativa en la actualidad con respecto a la pasada década.