



Tendencia de la incidencia y tipo histológico del Carcinoma Broncogénico

De Freitas E (1), Juan J (1), Villegas J (1), Sierra L (1), Garcia S (1), Ribas T (2), Diez F (1)

1. Neumología Complejo Asistencial Universitario de León
2. Anatomía Patológica Complejo Asistencial Universitario de León

INTRODUCCIÓN

El carcinoma broncogénico (CB) sigue constituyendo un gran problema sanitario dada su alta mortalidad. A pesar de los avances diagnósticos y terapéuticos su incidencia continúa siendo elevada, aunque en las últimas décadas se ha observado una variación en el número de casos así como en el tipo histológico, y en el sexo, aumentando este en la mujer. El objetivo de este trabajo es conocer estas variaciones en nuestra área.

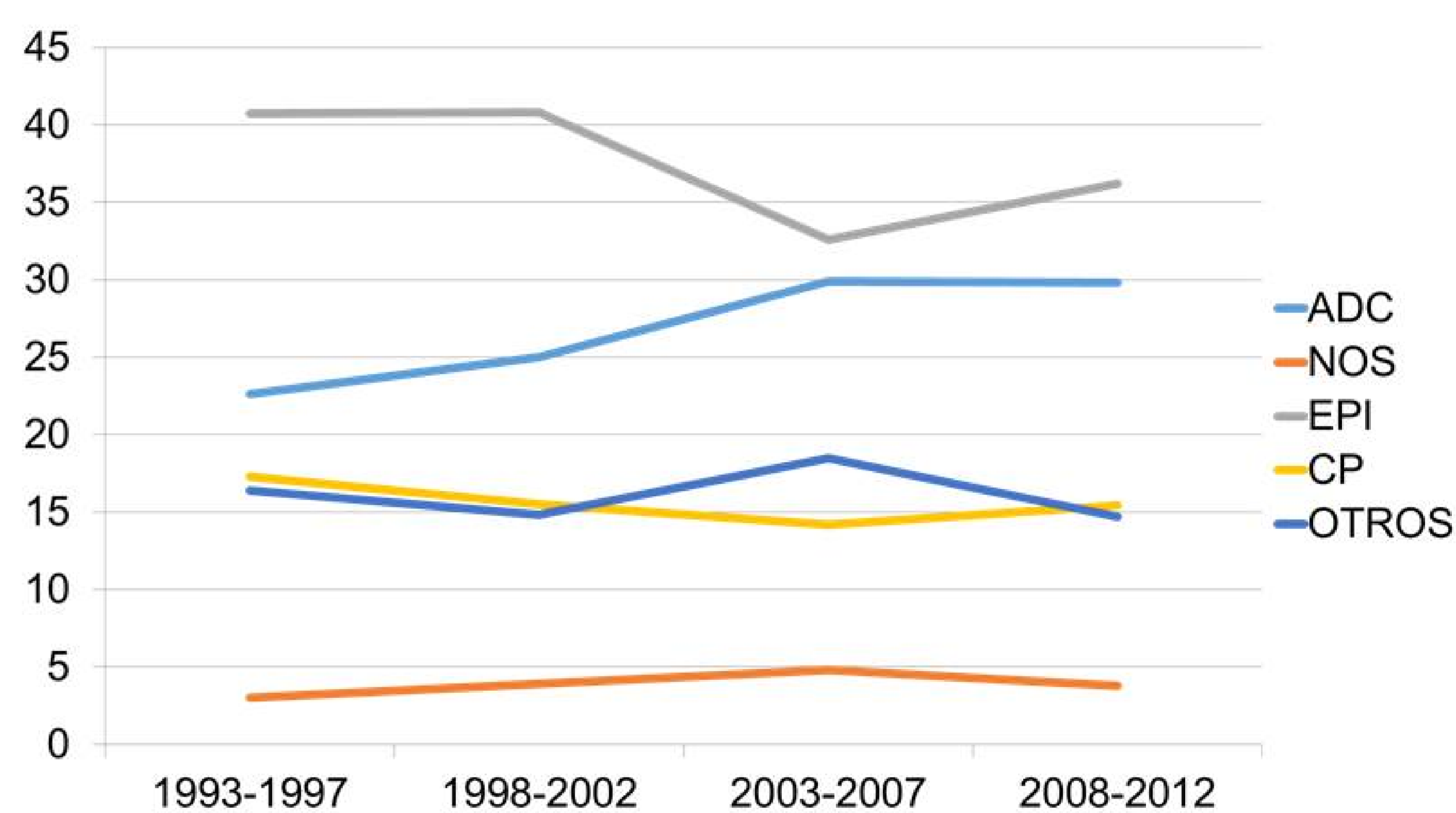
PACIENTES Y MÉTODOS

- Estudio descriptivo tomando como fuente de información la base de datos del Registro Hospitalario de Tumores del Centro Asistencial Universitario de León (CAULE).
- Se recogieron los datos en el periodo de 1993-2012.
- Se incluyeron 3.779 pacientes diagnosticados de CB, y se analizaron variables demográficas y tipo histológico.
- Población del área estimada: 353.613 habitantes

RESULTADOS

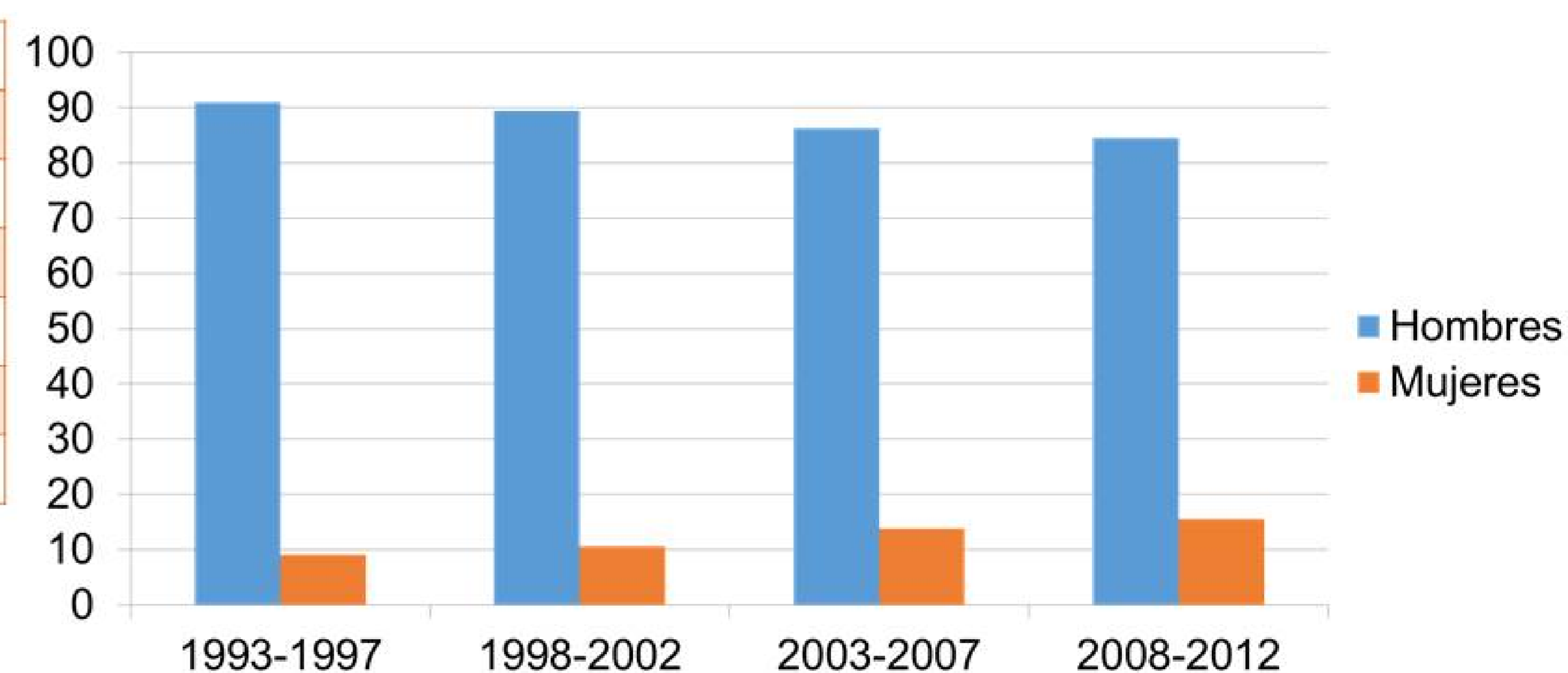
- Se incluyeron 3.309 varones (87,6%) y 470 mujeres (12,4%), con una edad media de 67,8 años.
- Los principales tipos histológicos en todos los quinquenios fueron: los tumores epidermoides seguidos por adenocarcinoma, célula pequeña, NOS y otros tumores. Con una tendencia de aumento en el adenocarcinoma de 22,6% (1993-1997) a 29,8% (2003-2012).

CÁNCER BRONCOPULMONAR											
Quinquenios	ADC		NOS		EPI		CP		OTROS		TOTAL Nº
	Nº	%	Nº	%	Nº	%	Nº	%	Nº	%	
1993-1997	188	22,6%	25	3%	339	40,7%	144	17,3%	136	16,4%	832
1998-2002	224	25%	35	3,9%	366	40,8%	139	15,5%	133	14,8%	897
2003-2007	308	29,9%	49	4,8%	336	32,6%	146	14,2%	191	18,5%	1030
2008-2012	304	29,8%	39	3,8%	369	36,2%	157	15,4%	150	14,7%	1019



- Se evidenció que en las mujeres el tipo histológico que más ha aumentado ha sido el de células pequeñas de 4,2% en el primer quinquenio a 19,7% en el cuarto quinquenio.

TOTAL CÁNCER BRONCOPULMONAR POR SEXO					
Quinquenio	Hombres		Mujeres		Total Nº
	Nº	%	Nº	%	
1993-1997	756	90,9%	76	9,1%	832
1998-2002	803	89,5%	94	10,5%	897
2003-2007	888	86,2%	142	13,8%	1030
2008-2012	861	84,5%	158	15,5%	1019



CONCLUSIONES

- En nuestra área se observa una incidencia elevada de Carcinoma Broncogénico. La tendencia en el periodo estudiado indica un incremento significativo en las mujeres, reflejo de la incorporación tardía de éstas al hábito tabáquico.
- En cuanto al tipo histológico, se aprecia un aumento del adenocarcinoma en ambos sexos, similar a lo descrito en otras series.