

# NUEVO BROTE DE LEGIONELLA EN ESPAÑA

Fernández EC (1), Jodra Sánchez S (1,2), Sánchez Hernández AM (1,3), Cordovilla Pérez R (1,2,3), González Ruíz JM (1,2,3), Ramos González J (1,2,3), Barrueco Ferrero M (1,2,3). Servicio de Neumología. Complejo Asistencial Universitario de Salamanca (1). Instituto de Investigación Biomédica de Salamanca (IBSAL) (2). Departamento de Medicina(3).

## Introducción

Estudio descriptivo retrospectivo de todos los pacientes diagnosticados de neumonía por *Legionella Pneumophila* (LP) debidas a un brote en Salamanca entre Septiembre/2014 y Marzo/2015.

## Material y Métodos

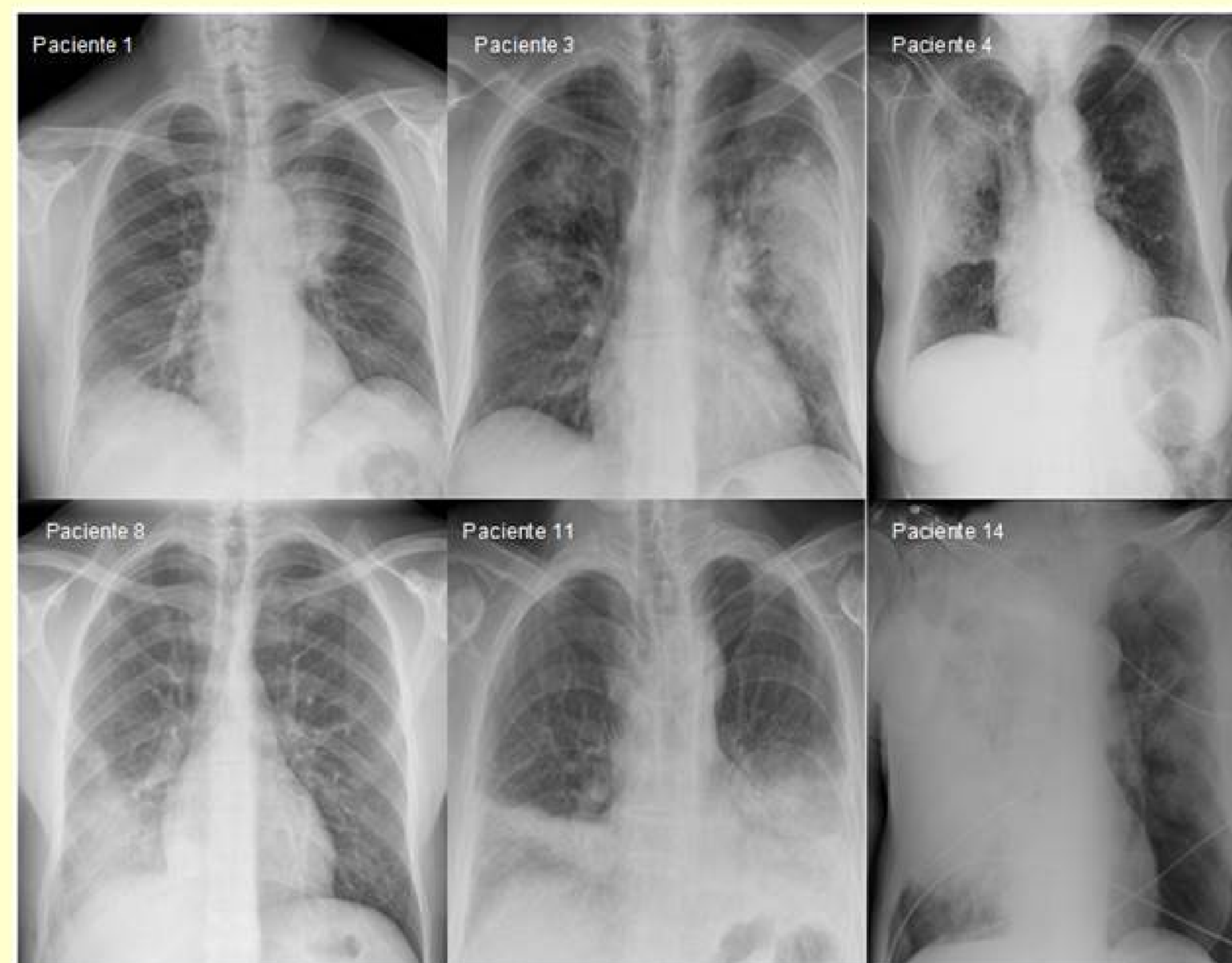
Se analizaron las características demográficas, hábitos tóxicos, comorbilidades, motivo de consulta, características clínicas y radiológicas, pruebas de laboratorio, tratamiento y evolución clínica.

## Resultados

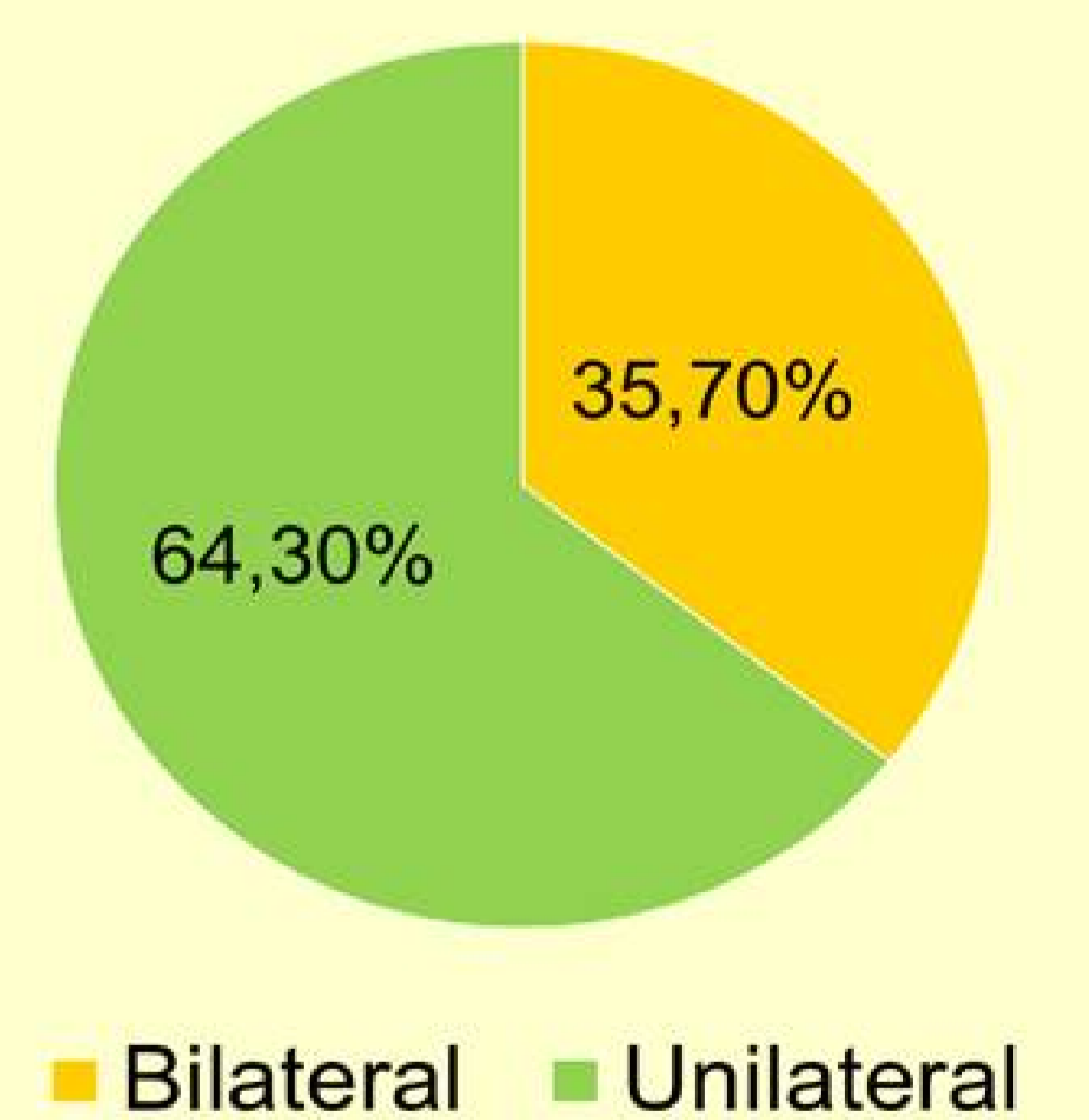
- Total: 14 pacientes.
- Edad media:  $64,71 \pm 16,31$  años (rango 31-92 años. 8 varones (57%).
- Siete pacientes (50%) habían recibido algún tipo de tratamiento antibiótico previo y tres pacientes (21,3%) habían acudido los días previos a Urgencias antes del ingreso.
- Cuatro pacientes (28,5%) fueron valorados por la Unidad de Cuidados Intensivos (dos fueron trasladados).
- Antigenuria en orina: positiva en todos los pacientes.
- Espujo (6 pacientes, 42,8%): en tan sólo uno se halló el germen.
- Estancia media:  $15,64 \pm 27,98$  días (rango: 3-112 días).
- La evolución fue favorable en todos los pacientes.



Comorbilidades	
Hipertensión arterial	6 (42,8%)
Fibrilación auricular	3 (21,4%)
Diabetes Mellitus	2 (14,2%)
EPOC	2 (14,2%)
Hipotiroidismo	2 (14,2%)
Anemia	1 (7,1%)
Depresión	1 (7,1%)
Insuficiencia cardiaca	1 (7,1%)
Leucemia linfática crónica	1 (7,1%)
LES	1 (7,1%)
Trastorno restrictivo	1 (7,1%)



Hallazgo radiológico



## Conclusiones

- Las características clínicas y los resultados en las pruebas de laboratorio son similares a los descritos en la literatura aunque en nuestra serie la neumonía bilateral fue el hallazgo radiológico más frecuente.
- La aplicación de test sensibles y específicos, junto con una mejor investigación de los brotes, hará que logremos un conocimiento más exacto de su epidemiología.