



Exacerbaciones en los pacientes EPOC de la consulta monográfica de un hospital terciario

L. Diab¹, C. Acosta¹, M. Hernández¹, A. Roca¹, E. Vázquez¹, RM. Gómez¹, RM. Girón¹, JB. Soriano², J. Ancochea¹.

¹ Servicio de Neumología. Hospital Universitario de La Princesa. Madrid

² Instituto de Investigación Hospital Universitario de la Princesa (IISP), Universidad Autónoma de Madrid, Cátedra UAM-Linde, Madrid

INTRODUCCIÓN

Las exacerbaciones respiratorias de la Enfermedad Pulmonar Obstructiva Crónica (EPOC) son eventos de inestabilidad

- Progresión de la enfermedad
- Aumentan la mortalidad
- Disminuyen la calidad de vida
- Alto consumo de recursos sanitarios

OBJETIVOS

- Describir las características de las exacerbaciones respiratorias de los pacientes EPOC
- Analizar el tiempo hasta la primera visita a urgencias así como al primer ingreso según el fenotipo GesEPOC

MATERIALES Y MÉTODOS

Estudio retrospectivo de los pacientes EPOC del H. U. de La Princesa de Madrid.

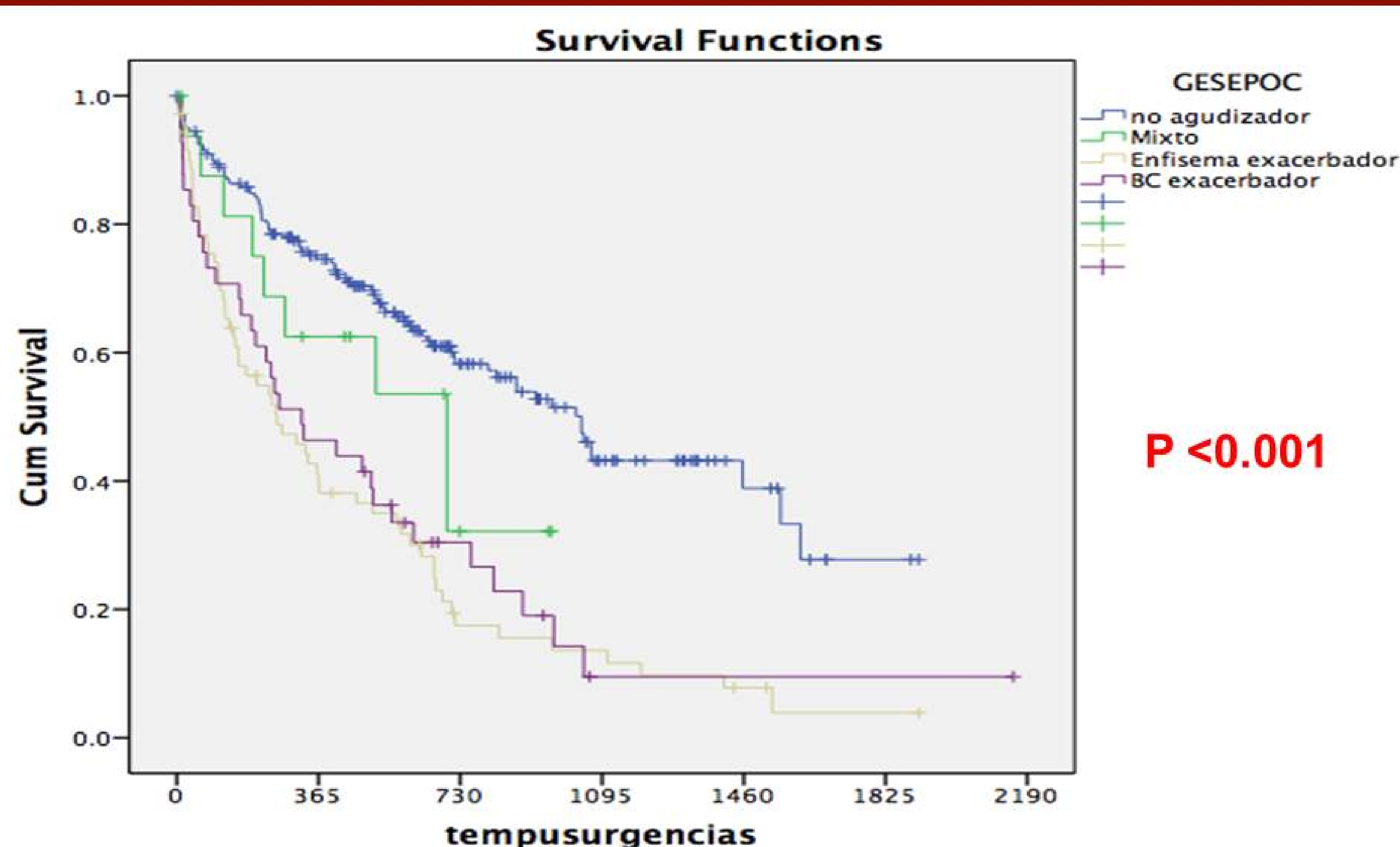
- 4 grupos en función del fenotipo GesEPOC
- Exacerbaciones respiratorias surgidas durante el año previo
 - + hospitalarias
 - + ambulatorias
- Análisis del tiempo desde el diagnóstico hasta la primera visita a urgencias y el primer ingreso hospitalario
 - + Curvas de Kaplan Meier
 - + 2006 - 2014

RESULTADOS

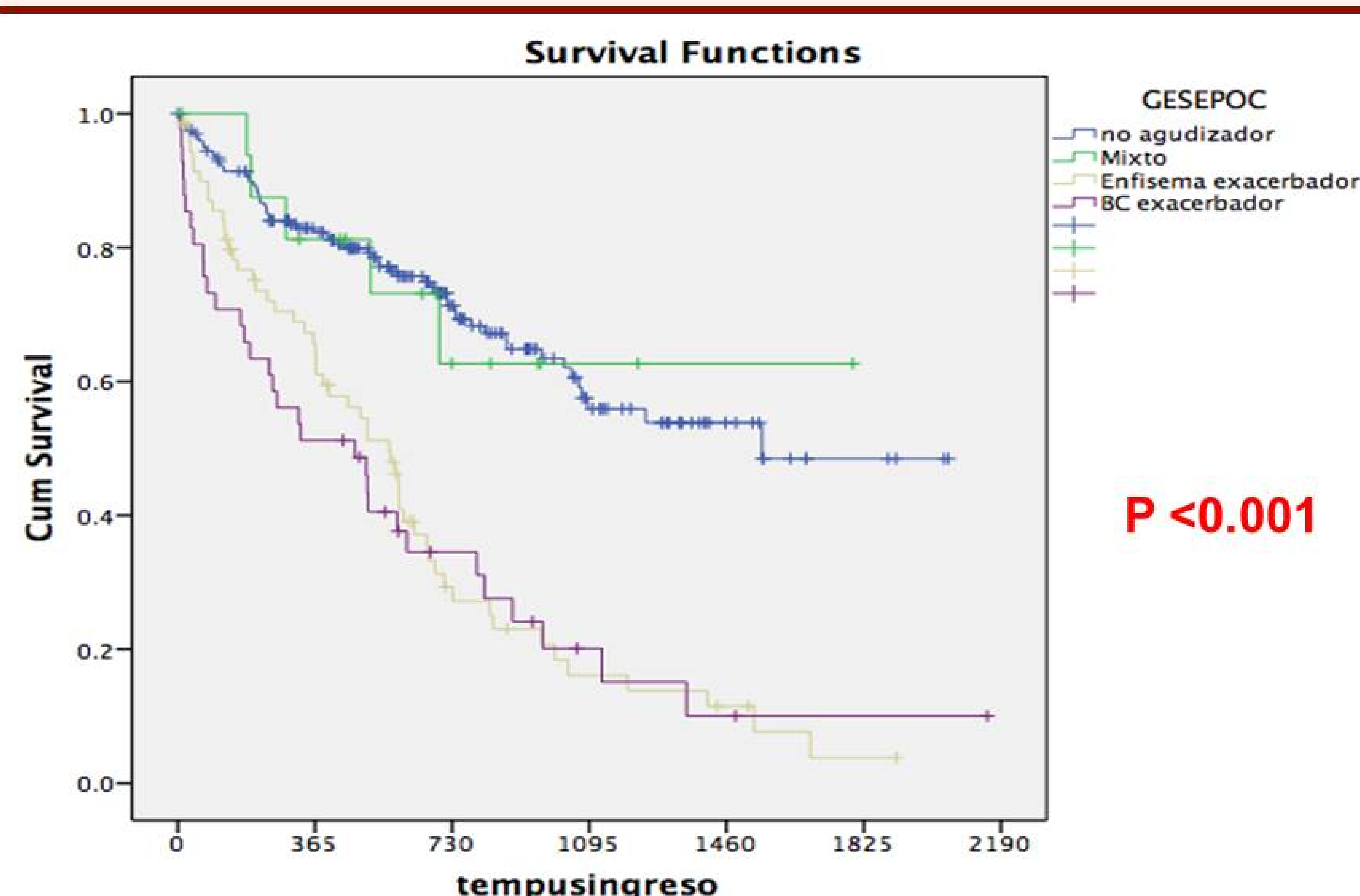
330 pacientes: 71,62 ± 9,9 años (media ± D.E.) 73% hombres 19,4% fumadores actuales

	No exacerbador 201 (60.9%)	Mixto 17 (5.2%)	Exac. Enfisema 71 (21.5%)	Exac. Br. Crónico 41 (12.4%)	p
Exacerbaciones, m ± DE	0.4 ± 0.7	0.8 ± 1.0	1.6 ± 1.5	1.2 ± 1.3	<0.001
Hospitalizaciones, m ± DE	0.2 ± 0.4	0.2 ± 0.7	0.8 ± 1.2	0.7 ± 1.1	<0.001
Alguna de ambas, m ± DE	0.2 ± 0.5	0.6 ± 0.8	0.7 ± 0.8	0.5 ± 0.7	<0.001
Tandas antibióticos, m ± DE	0.4 ± 0.7	0.6 ± 0.8	1.6 ± 1.4	1.0 ± 1.1	<0.001
Tandas corticoides orales, m ± DE	0.2 ± 0.4	0.5 ± 0.7	1.2 ± 1.4	0.7 ± 1.1	<0.001

Tiempo a la primera visita a urgencias según fenotipos GesEPOC



Tiempo al primer ingreso hospitalario según fenotipos GesEPOC



CONCLUSIONES

- **Fenotipo exacerbador**, enfisematoso o bronquitis crónica, tienen **más** exacerbaciones hospitalarias u ambulatorias. Reciben **más ciclos de antibióticos** y **corticoides orales** de forma estadísticamente significativa
- El **tiempo** desde el diagnóstico hasta el primer ingreso hospitalario o **visita** a Urgencias es también **más corto**, de forma significativa, en los **fenotipos exacerbadores**