



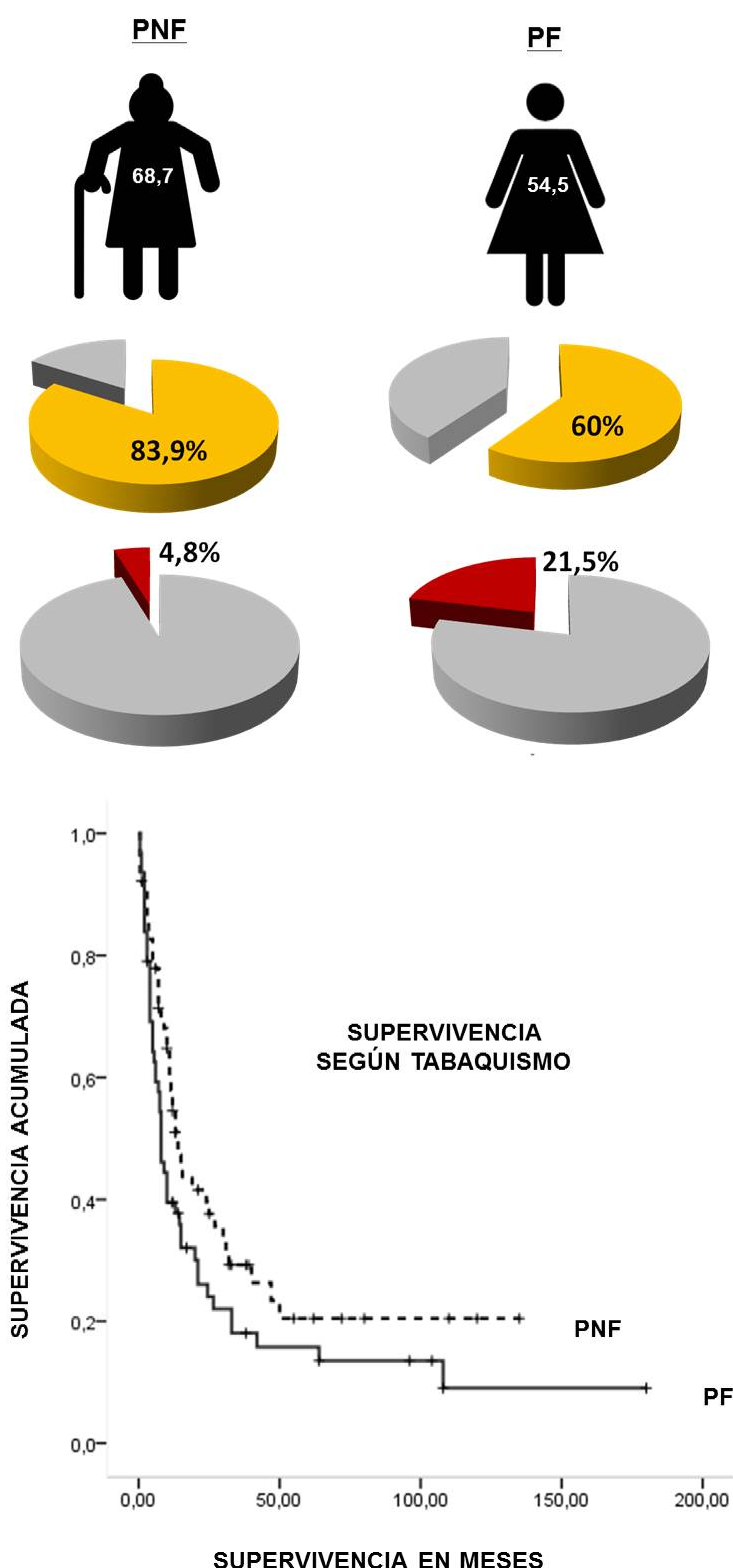
CÁNCER DE PULMÓN EN LA MUJER. ANÁLISIS DE LA SUPERVIVENCIA SEGÚN TABAQUISMO.

Rodríguez López, DP; Gómez Parras, BO; Hidalgo Sánchez, M; Saiz Rodrigo, E; Cano Lucena, P; Sánchez de Cos Escuin, J.
Servicio de neumología. Hospital San Pedro Alcántara, Cáceres.

INTRODUCCIÓN Y OBJETIVOS: Analizar las diferencias entre las pacientes nunca fumadoras (PNF) y las pacientes fumadoras actuales/ex-fumadoras (PF) respecto a la edad al diagnóstico, comorbilidades, estirpe celular, estadio al diagnóstico, tratamiento recibido y supervivencia (S^a).

PACIENTES Y MÉTODOS: Analizamos retrospectivamente las pacientes con CP, diagnosticadas y seguidas en nuestro servicio a lo largo de 24 años. Las curvas de S^a se elaboran con el método de Kaplan Meier y se comparan con la prueba del log rank. Para la comparación de porcentajes usamos la prueba chi cuadrado.

RESULTADOS:



	PACIENTE NUNCA FUMADORA	PACIENTE FUMADORA	
129 PACIENTES	48.4% (63)	50.8% (65)	
EDAD AL DIAGNÓSTICO (Años)	68.7	54.5	P < 0.001
COMORBILIDAD	CARDIOPATÍA	17.7%	P < 0.01
	DM	16.1%	P = 0.078
	EPOC	0%	P < 0.001
ESTIRPE	ADC	83.9%	P = 0.003
	MICROCÍTICO	4.8%	P = 0.006
ESTADÍO INICIAL	ESTADIO IV	72.6%	P = 0.019
	METASTASIS CRA	11.1%	P = 0.06
TRATAMIENTO	QT	70.5%	P = 0.001
	ACTITUD PALIATIVA	16.4%	P = 0.49
	CIRUGÍA	11.5%	P = 0.34
	QT+RT	1.6%	P < 0.01
MEDIANA S^a (Meses)	8	14	P = 0.069

ANÁLISIS DE LA S ^a	S ^a 1 año	S ^a 2 año	S ^a 5 año
PNF	37%	24%	13,5%
PF	54,5%	39,6%	20,5%

CONCLUSIONES:

La mayor edad y más frecuente comorbilidad contribuyen posiblemente a una peor S^a en nuestras PNF. La mayor frecuencia de ADC en dicho grupo, puede explicar la mayor proporción de estadios avanzados.