



## TABAQUISMO EN HOSPITALIZADOS

**Autores:** Segismundo Solano Reina<sup>1</sup>, Paz Vaquero Lozano<sup>1</sup>, Carmen Aurora García-Tenorio Damasceno<sup>2</sup>, Joaquín Salamanca Blanco<sup>3</sup>, Jose Ignacio de Granda Orive<sup>4</sup>, Carlos Andrés Jiménez Ruiz<sup>5</sup>.

**Hospital:** CEP Hermanos Sangro. Servicio de Neumología Hospital General Universitario Gregorio Marañón. Madrid. 2 C.S. Los Yébenes. 3 C.S. Ángela Uriarte. 4 Servicio de Neumología. Hospital 12 de Octubre. Madrid. 5 Unidad Especializada de Tabaquismo. Comunidad de Madrid.

### Introducción.

Aunque no existe abundante información al respecto, se calcula que en nuestro País entre el 15 y el 27% de los pacientes hospitalizados son fumadores. **El objetivo** de este estudio es analizar la prevalencia y actitudes sobre el tabaquismo en pacientes ingresados en un Servicio de Neumología.

### Material y Métodos.

Se llevó a cabo un estudio observacional, transversal y descriptivo. Se incluyeron **133** pacientes ingresados en un S<sup>o</sup> de Neumología, se evaluó el diagnóstico principal, motivo de ingreso, prevalencia, consumo diario, dependencia, motivación para el abandono y otras actitudes en relación con el tabaquismo.

### Resultados.

La edad media fue de 73 años de edad, por género, 82 eran varones (62%) y 51 mujeres (38%). Entre los diferentes motivos de ingreso predominan la EPOC con 41 pacientes y la NAC con 22 (gráfico 1). Los fumadores son 22, lo que supone un 16% de los hospitalizados, por género, 14 son varones (64%) y 8 mujeres (36%). La edad media de inicio al consumo fue a los 15 años. El consumo medio de 16 cig/día, la mitad (11) de los fumadores enciende el 1<sup>o</sup> cigarrillo antes de 30 min., 7 pacientes tardan entre 6 a 30 min y 4 tardan menos de 5 min (gráfico 2).

Gráfico nº 1. Diagnósticos.

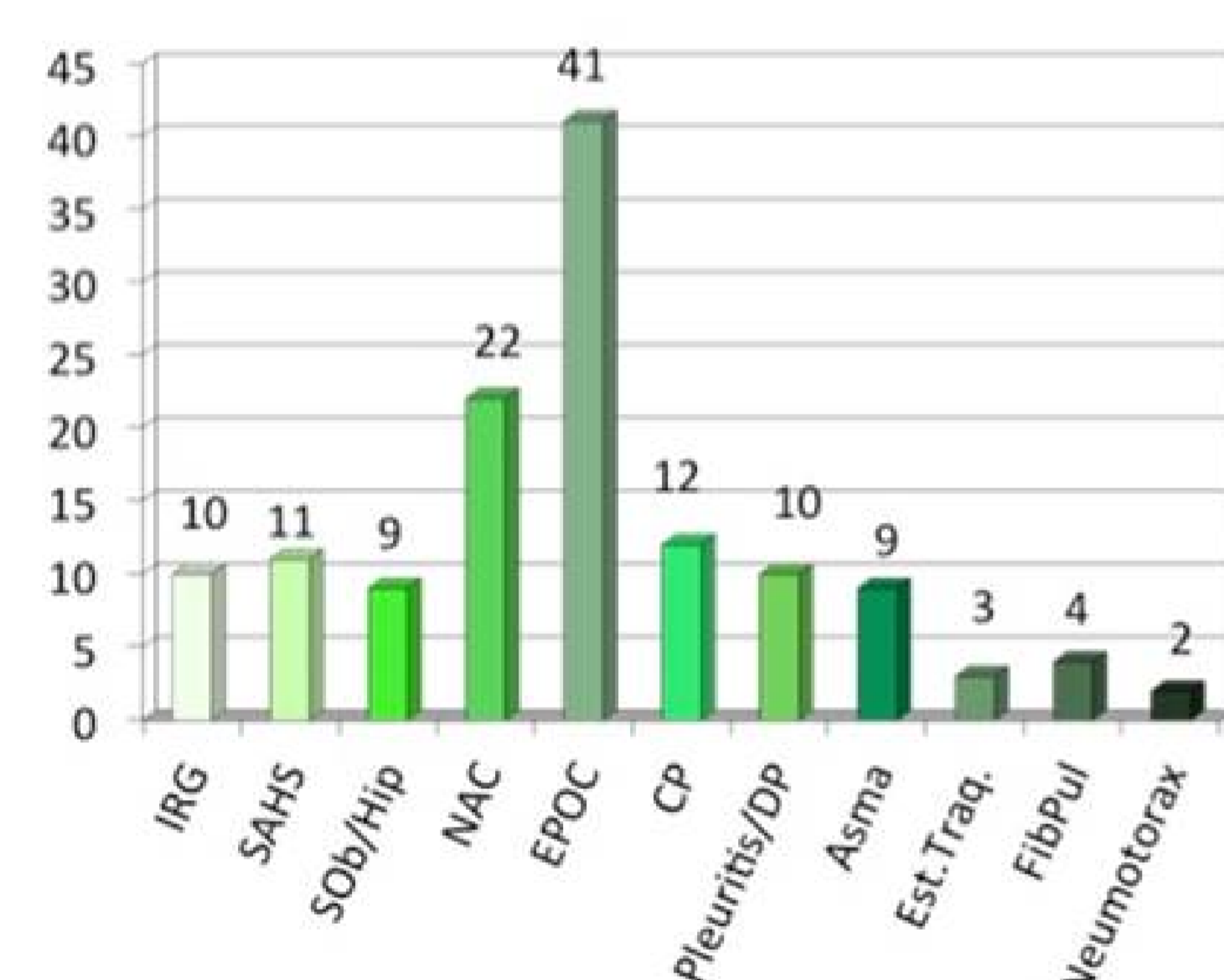
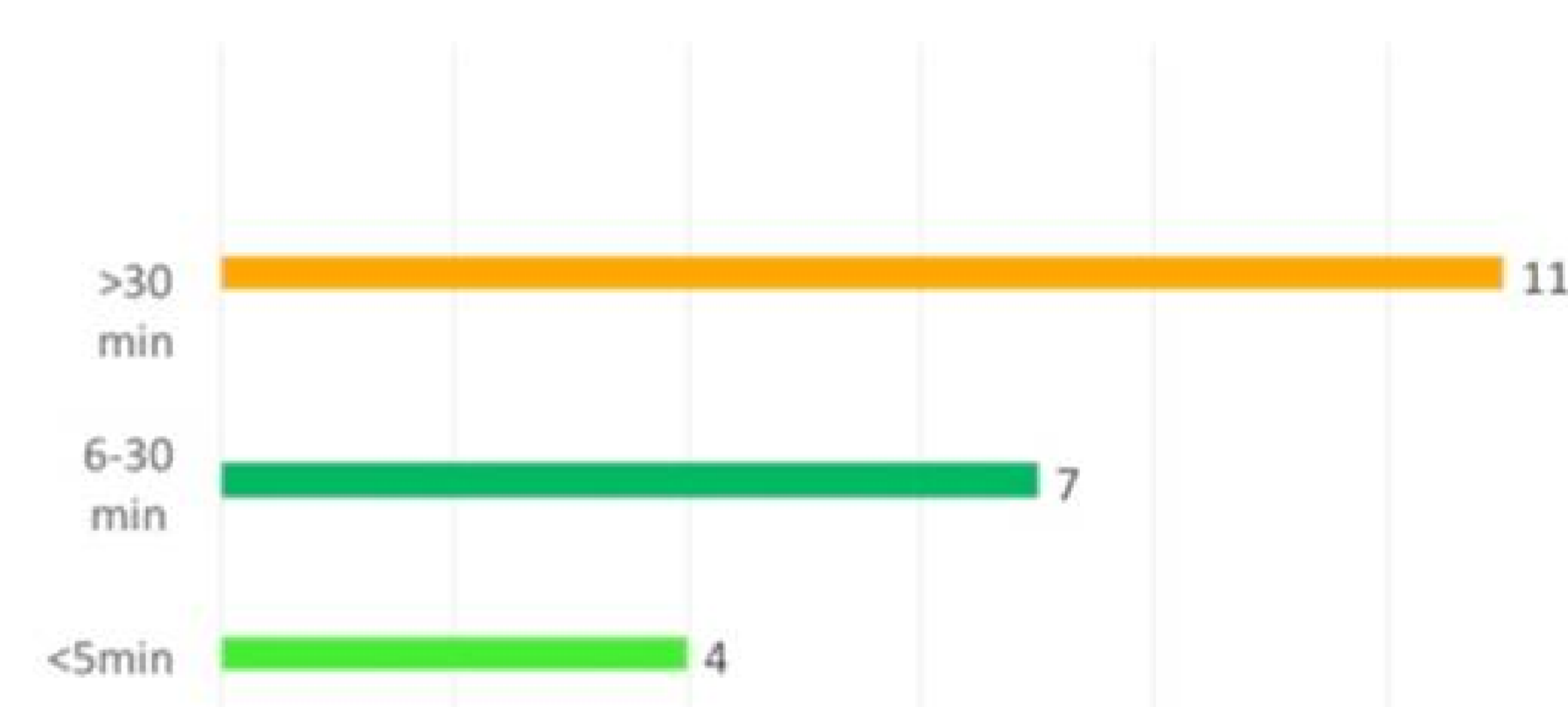


Gráfico nº 2. Tiempo hasta el 1<sup>o</sup> cigarrillo



En cuanto a los intentos previos, más del 80% había realizado al menos uno, fluctuando el periodo de abandono entre 5 días y 1 año (gráfico 3). La media del Test de Fagerström fue de 7,5 puntos; en relación a la Fase de abandono el 50% se encontraba en fase de precontemplación, el 32% en fase de contemplación y un 18% en fase de preparación. Referente a la motivación, según la Escala Analógica Visual fue de 6 puntos de media; la Cooximetría arroja una media de 6,5 ppm. Según la Escala de Minnesota, el 50% de los fumadores, presentaban un Síndrome de Abstinencia severo (gráfico 4).

Gráfico 3. Intentos previos

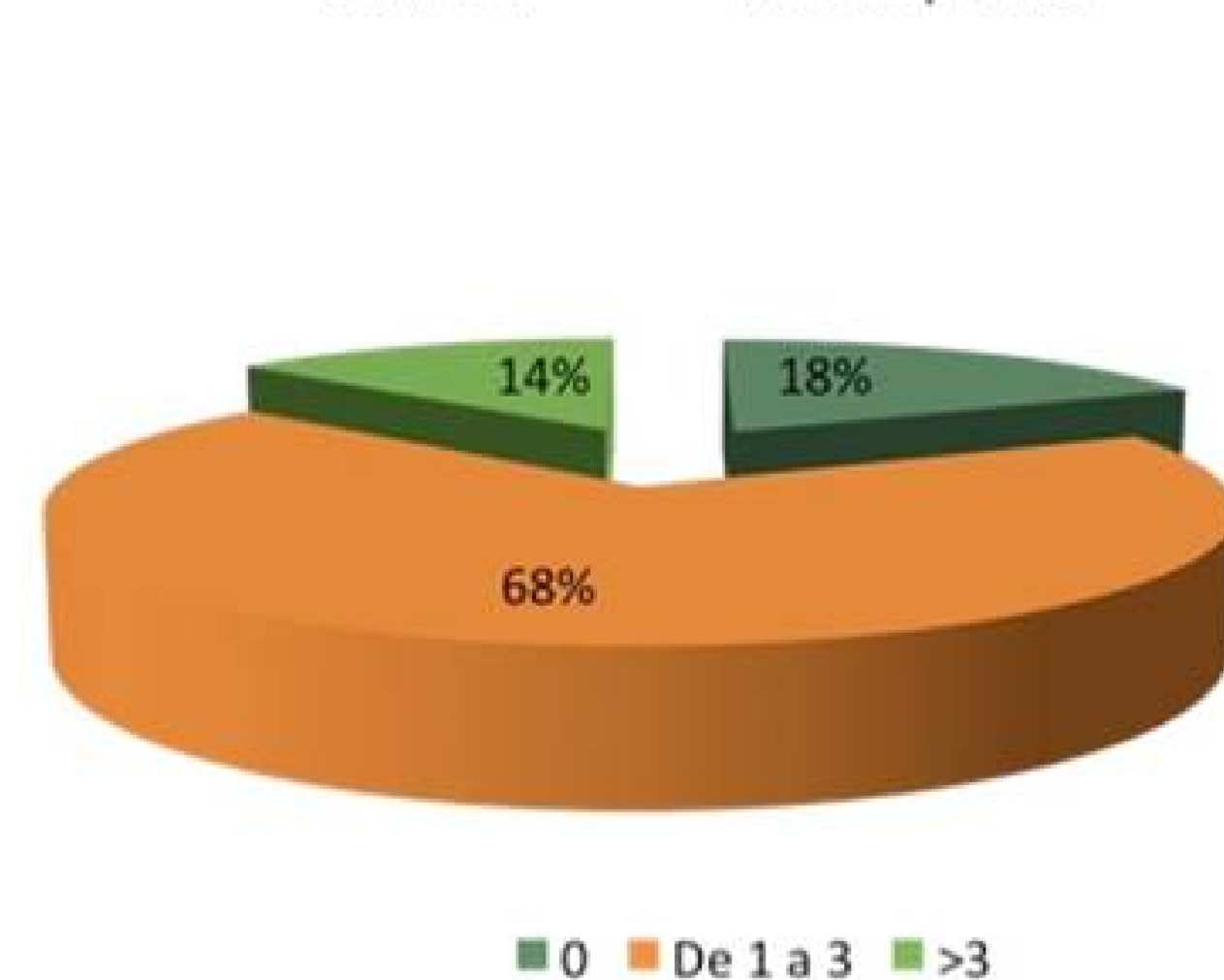
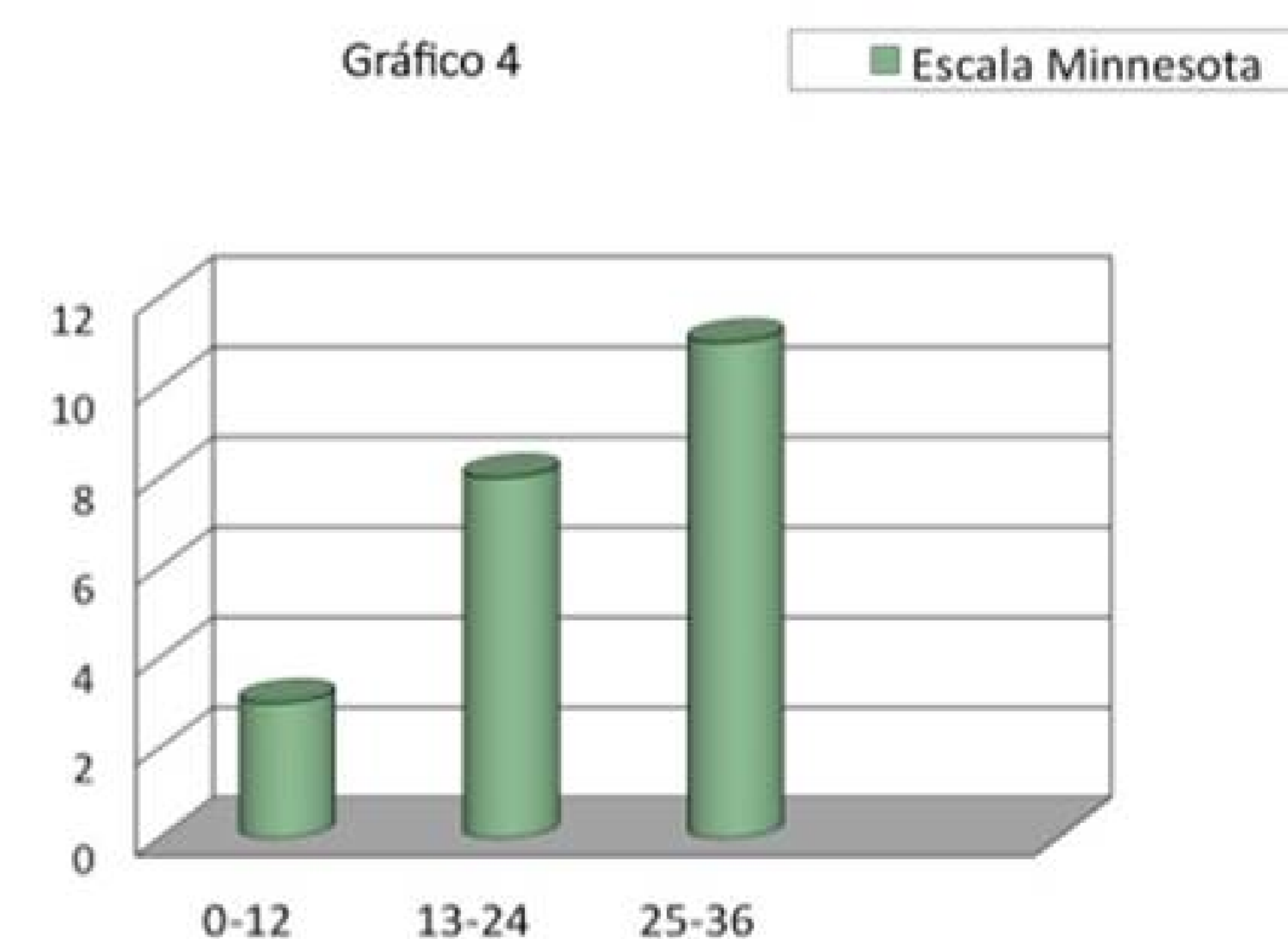


Gráfico 4



### Conclusiones

1. La prevalencia de fumadores (16%) en nuestra muestra fue inferior a los datos de la Encuesta Nacional (24%) y el porcentaje de fumadores decrece con la edad mientras aumenta el porcentaje de ex fumadores.
2. Presentan una dependencia física elevada (T. Fagerstrom 7,5), la mitad de los fumadores, encienden el 1<sup>o</sup> cigarrillo antes de media hora tras levantarse.
3. Escasa motivación, más del 80% de los fumadores, se encuentran en las etapas iniciales del proceso de abandono.
4. Severo Síndrome de abstinencia en la mitad de los fumadores.
5. El ingreso hospitalario es un momento idóneo para el abordaje del tabaquismo: consejo sanitario, material de autoayuda, terapia farmacológica y seguimiento al alta.